

## Konstruktiver Aufbau und Materialien

Typ: Couchtisch in zwei Formaten

Maße:

- 80x80x35cm
- 110x50x35cm

Gestell wahlweise in:

- Stahl feinstruktur pulverbeschichtet matt RAL 9017 Verkehrsschwarz
- Stahl feinstruktur pulverbeschichtet matt RAL 7044 Seidengrau

Tischplatte wahlweise in:

- Eiche massiv Natur lackiert
- Eiche massiv schwarz gebeizt lackiert
- Nussbaum amerikanisch massiv Natur lackiert

Optional kann zum Couchtisch eine Keramikplatte im DM75cm ausgewählt werden. Diese wird im Couchtisch platziert und kann flexibel positioniert werden.

Es stehen folgende Keramikplatten zur Auswahl:

- Keramikplatte Calacatta glatt
- Keramikplatte Black coffee marble



Design: NORSMIND

Rolf Benz AG & Co. KG  
Haiterbacher Str. 104  
D-72202 Nagold  
[www.rolf-benz.com](http://www.rolf-benz.com)

**ROLF  
BENZ**  
OUTDOOR

# Viel Freude ...

...wünschen wir Ihnen mit Ihrem neuen Rolf Benz Outdoor Produkt.

Diese Produktinformation gibt Ihnen Hinweise zur sachgerechten Unterhaltspflege für die Werterhaltung, damit Sie lange Freude am Möbel haben. Sie beinhaltet außerdem eine Anleitung für den Zusammenbau des Möbels. Wir empfehlen, diese Produktinformation aufmerksam zu lesen und sorgfältig aufzubewahren, um bei Bedarf darin nachschlagen zu können.

## Merkmale und Eigenschaften von Massivholz

Unsere Möbel sollen Ihnen viele Jahre dienen. Deshalb vermitteln wir Ihnen einige Hinweise zu ihrer ordnungsgemäßen Nutzung. Es ist zu beachten, dass die Einhaltung der Anweisungen aus den Anleitungen die Dauerhaftigkeit und die Ästhetik der Möbel verlängert.

Alle unsere Produkte sind aus Holz höchster Qualität hergestellt und jedes Möbelstück wurde mit großer Sorgfalt und handwerklichem Können gefertigt. Da unsere Möbel aus vielen hölzernen Elementen mit verschiedenen Abmessungen gefertigt werden, können die fertigen Möbel Farbunterschiede aufweisen. Darüber hinaus erscheinen die Möbel aufgrund des Charakters des Holzes durch die Wirkung des Lichtes und anderer äußerer Faktoren in der Regel mit jedem Jahr einheitlicher und schöner.

Massives Holz ist ein lebendes Material. Das Holz arbeitet ständig, d.h. es passt sich an das sich ändernde Klima an. Es dehnt und verkürzt sich unter dem Einfluss von Luftfeuchte und Wärme. In diesem Zusammenhang können die Verbindungen der einzelnen Elemente, aus denen das Produkt besteht, deutlicher hervortreten. Es können ebenfalls leichte Wölbungen und Risse auftreten, die für Holz charakteristisch sind. Offene Stellen und größere Risse werden vorher per Hand von losem Material gesäubert und ausgearbeitet.

Kleinste Haar-Risse, auch neben Ästen auf der Tischplatte sind möglich und zulässig. Sie können unter Umständen auch erst im Gebrauch, wenn die Tischplatte trocknet, entstehen.

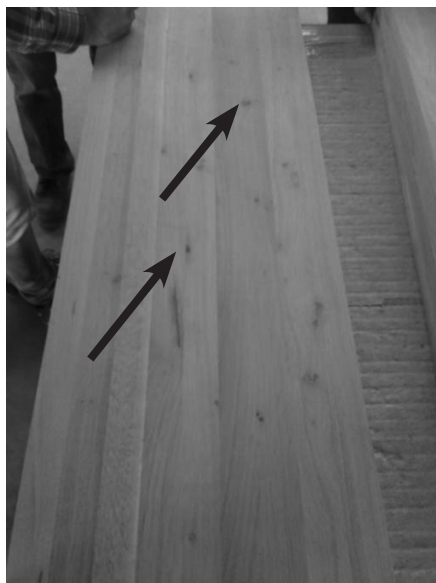
Um Schäden am Holz zu vermeiden, sollte die Raumluft 45 bis 65% relative Luftfeuchtigkeit und eine Temperatur von 15 bis 25°C haben.

Durch Lichteinwirkung wird sich die Farbe der lackierten Holzoberflächen vor allem in den ersten Wochen und Monaten verändern. Deshalb bitte die Flächen in der Anfangszeit nur kurzfristig mit Dekorgegenständen, Tischsets und ähnlichem abdecken. Unter langfristig abgedeckten Stellen bleibt das Holz heller und führt damit zu deutlich sichtbaren Farbunterschieden.

Heiße Gefäße und Behälter mit Wasser (z.B. Krüge, Vasen, Blumentöpfe) sind nicht direkt auf den Tisch zu stellen, es sei denn, wir verwenden spezielle Unterlagen.

Auch bei scharfkantigen Gegenständen sind immer Unterlagen zu verwenden, um die Oberfläche der Tischplatte zu schützen.

Strahler mit Hitzeeinwirkung auf die Tischoberseite gerichtet, können auf Dauer zu einer hohen Verkrümmung der Platte führen und sollten deshalb vermieden werden. Jede Massivholzplatte ist ein in Farbe, Struktur und Ausprägung der ausgefüllten Stellen ein einmaliges Unikat.



## Belastungs- und Sicherheitshinweise

Die Belastung des Couch- und Beistelltisch sollte 15 kg nicht überschreiten. Auf den Tisch darf sich keinesfalls gesetzt oder gestellt werden.

Das Produkt darf nicht als Spiel-, Klettergerät oder als Steighilfe verwendet werden. Bitte Kinder aufgrund von Verletzungsgefahr nicht unbeaufsichtigt mit dem Artikel alleine lassen.

Verwenden Sie beim Tragen des Artikels möglichst Sicherheitsschuhe und ggf. rutschhemmende Handschuhe.

Beim Aufbau des Tisches darauf achten, dass sich keine Kinder oder Haustiere in der Nähe aufhalten.

Sollte der Tisch um platziert werden, so heben Sie diesen mit min. 2 Personen an den Enden der Tischplatte an.

Bei der Herstellung des Artikels wird darauf geachtet, dass alle Kanten leicht gerundet sind, trotzdem kann es durch das filigrane Gestell zu Verletzungen kommen (z.B. stoßen der Knie oder Füße beim Hinsetzen).

Für Schäden, die durch unsachgemäße Montage oder Verwendung oder Benutzungen entstehen, wird keine Haftung übernommen.

## Belastungs- und Sicherheitshinweise für Keramikplatten

Die Belastung der Keramikplatte sollte 5 kg nicht überschreiten.

Für Schäden, die als Folge bestimmungswidriger Benutzung auftreten, übernehmen wir keine Haftung.

Wenn Sie den Artikel um platzieren möchten, so heben Sie diesen unbedingt immer an. Tragen Sie den Artikel möglichst mit 2 Personen.

Heben Sie den Artikel möglichst gerade an und kippen diesen nicht über die Kante um Beschädigungen zu vermeiden.

## Allgemeine Pflegehinweise

Ihr Möbelstück benötigt eine regelmäßige, vorbeugende Pflege, um seine Schönheit langfristig zu erhalten.

## Reinigung und Pflege von lackierten Holz-Oberflächen

Staub und lose Krümel / Schmutz regelmäßig mit weichem, trockenem Tuch entfernen. Gelegentlich die Oberfläche mit einem nur leicht angefeuchteten Tuch, falls notwendig, mit geringem Zusatz eines milden Spülmittels oder Haushaltsreinigers, abwischen. Gut geeignet sind feine Microfasertücher. Abschließend gründlich trockenreiben, um das Eindringen von Feuchtigkeit in das Holz zu vermeiden. Stark alkalische Reiniger, Seifen sowie scheuernde Putzutensilien vermeiden. Sie können die Oberfläche verletzen und den Oberflächenschutz verringern. Bei Verwendung handelsüblicher Holzpflegemittel beachten Sie bitte die Herstellerangaben, öl- oder silikonhaltige Pflegemittel können einen unerwünschten Glanz hinterlassen.

Zur schonenden, porentiefen Pflege und Auffrischung von Möbeloberflächen raten wir nach Reinigung der Flächen etwa 2 x pro Jahr den Auftrag eines Möbelpflegemittels lt. Gebrauchsanweisung. Dabei empfehlen wir, das LCK Reinigungsset „Silvapur“ (Reiniger und Lotion für lackierte Oberflächen) nach Anleitung zu verwenden.

## Reinigung und Pflege von Metall-Oberflächen

Staub regelmäßig mit weichem trockenem Tuch entfernen.

Anhaftende Verschmutzungen mit feuchtem Tuch oder Schwamm mit milder Spülmittel- oder Haushaltsreinigerlösung abwischen (Reinigungslösung gegebenenfalls einige Zeit einwirken lassen), mit sauberem feuchtem Tuch gründlich nachwischen und abschließend trockenreiben, um Wasserflecken zu vermeiden.

Bitte keine hoch alkalischen Reinigungsmittel verwenden, sie können Flecken auf der Metalloberfläche hervorrufen. Bitte verwenden Sie keine ätzenden oder scheuernden Reinigungsmittel, da diese die Oberfläche angreifen können!

Metallreinigungsmittel können an Bezugsmaterialien bleibende Flecken auslösen. Deshalb bitte den Kontakt vermeiden.

# Merkmale und Eigenschaften von Keramik

Keramik ist ein anorganischer, nicht metallischer Werkstoff mit vielen positiven Eigenschaften. Erzeugnisse aus Keramik sind natürlich, recyclebar und daher umweltfreundlich. Bei der Herstellung werden zunächst die einzelnen Rohstoffkomponenten aufbereitet, mit dem Ziel eine möglichst homogene, geschmeidige und blasenfreie Arbeitsmasse zu erzeugen. Die Porzellankeramik wird unter sehr hohem Druck gepresst, getrocknet und gebrannt. Dabei entsteht eine absolut plane Oberfläche. Abschließend wird die Keramikplatte in Form geschnitten. Durch die Temperaturbehandlung wird die Oberfläche gesintert, dadurch entsteht eine harte porengeschlossene Oberfläche. Das unglasierte Feinsteinzeug ist somit wasserdicht und leicht zu reinigen

Keramik ist kratzunempfindlich und scheuerfest. Weder intensive Nutzung noch häufige Reinigung beeinträchtigen seine Eigenschaften.

Das Material ist unempfindlich gegenüber organischen und unorganischen Lösungsmitteln, Desinfektions- und Reinigungsmitteln. Ausschließlich Fluorwasserstoffsäure schadet der Oberfläche.

Keramikoberflächen sind, da keine organischen Substanzen enthalten, feuerfest und beständig gegen hohe Temperaturen. Auch bei wechselndem Klima bleiben Keramikprodukte maßhaltig. Im Brandfall werden weder Rauch, noch giftige Stoffe frei.

Die Oberfläche ist hygienisch und für den Kontakt mit Lebensmitteln geeignet. Es werden keine gesundheitsschädlichen Stoffe freigesetzt. Auch gegen Pilz- und Schimmelbefall ist die Platte resistent.

Die Keramikplatte ist beständig gegen UV-Licht, da keine organischen Farbstoffe enthalten sind. Somit bleibt die ursprüngliche Farbe auch bei wechselnden Klimabedingungen erhalten.

## Pflege von Keramikoberflächen

Staub regelmäßig mit weichem trockenem Tuch entfernen.

Anhaftende Verschmutzungen mit feuchtem Tuch oder Schwamm mit milder Spülmittel- oder Haushaltsreiniger Lösung abwischen (Reinigungslösung gegebenenfalls einige Zeit einwirken lassen), mit sauberem feuchtem Tuch gründlich nachwischen und abschließend trockenreiben, um Wasserflecken zu vermeiden.

Flecken sollten generell möglichst schnell von der Keramik entfernt werden.

## Weitere Informationen zur Möbelpflege:

Bei sämtlichen Fragen zum Thema Reinigung und Pflege von Möbeln wenden Sie sich bitte an:

LCK Vertriebs GmbH  
Im Unterfeld 3  
76698 Ubstadt-Weiher  
Telefon: + 49 (0) 7251 / 9625-0  
E-Mail: [info@lck-rolfbenz.com](mailto:info@lck-rolfbenz.com)

Unter **[www.lck-rolfbenz.com](http://www.lck-rolfbenz.com)** finden Sie Produkte zur vorbeugenden Reinigung und Pflege sowie ausgewählte Spezialreiniger für alle Lederarten, textile Polstermöbel, Edelstahloberflächen, Holz, Stein uvm.