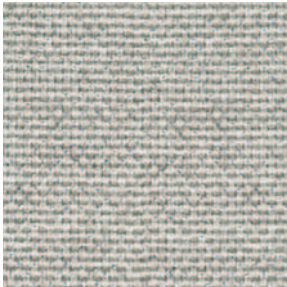
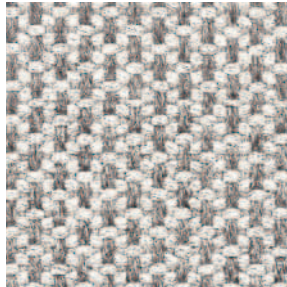


## 01 Sunbrella Stoffe

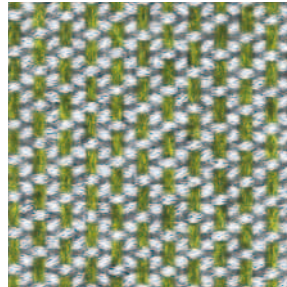
Sunbrella fabrics/Tissus Sunbrella/Sunbrella stoffen



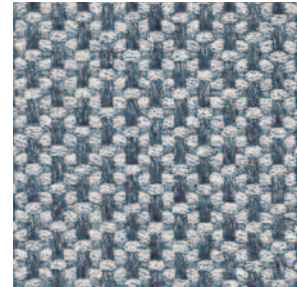
12.751



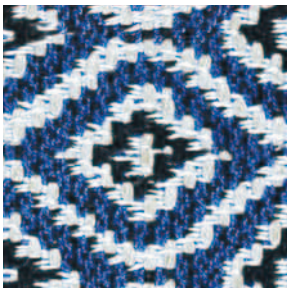
18.750



18.754



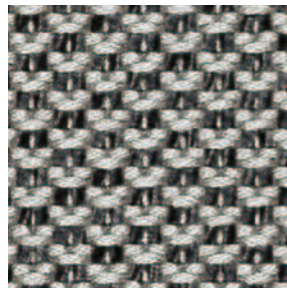
18.755



22.753



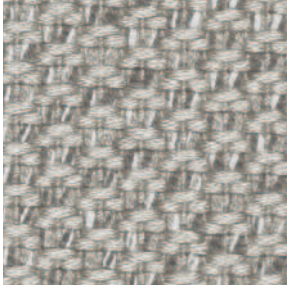
24.750



24.751



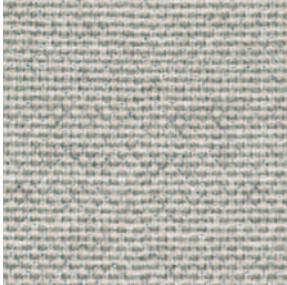
24.752



24.753



24.754



**12.751**

Zusammensetzung/*Composition:*  
100 % Polyacryl/*polyacrylic*

Lichtechtheit/*Fastness to light:* ☀️☀️☀️\*

Scheuerbeständigkeit/*Abrasion resistance:* •\*\*

Pillingverhalten/*Pilling behaviour:* •

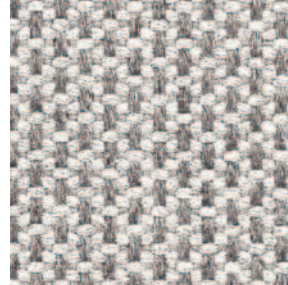
Warenbreite/*Fabric width:* 140 cm

Berücksichtigung von Rapport/*Pattern repeat included:*  
nein/*no*

Webkante, Verarbeitung parallel zur Sitzvorderkante/  
*Selvage edge runs parallel to the front edge of the seat*

Sonstige Besonderheiten/*Other special features:* nein/*no*

Waschbarkeit/*Washable:* 30 Grad/*30 degrees*



**18.750**

Zusammensetzung/*Composition:*  
99 % Polyacryl/*polyacrylic*, 1 % Sonstige Faser/*other fibres*

Lichtechtheit/*Fastness to light:* ☀️☀️☀️

Scheuerbeständigkeit/*Abrasion resistance:* •

Pillingverhalten/*Pilling behaviour:* •

Warenbreite/*Fabric width:* 140 cm

Berücksichtigung von Rapport/*Pattern repeat included:*  
nein/*no*

Webkante, Verarbeitung parallel zur Sitzvorderkante/  
*Selvage edge runs parallel to the front edge of the seat*

Sonstige Besonderheiten/*Other special features:*  
Kontrastierende Farben vermitteln eine schillernde Optik./  
*Contrasting colours create an iridescent appearance.*  
Je nach Lichteinfall ergeben sich Hell-dunkel-Effekte/  
*This can create light and dark effects depending on how the light falls*

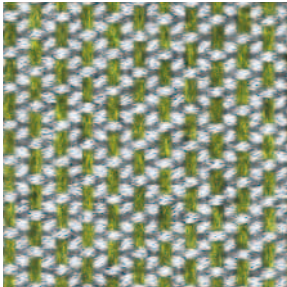
Waschbarkeit/*Washable:* 30 Grad/*30 degrees*

\* Skala geht von maximal drei Sonnen aus:  
Eine Sonne: erfüllt; Zwei Sonnen: erfüllt +; Drei Sonnen: erfüllt++

\*\* ●● überdurchschnittlich gut; ● Prüfnormen sind voll erfüllt;  
○ eingeschränkt gebrauchstüchtig

\* Scale has a maximum of three suns:  
One sun: fulfilled; two suns: fulfilled +; three suns: fulfilled ++

\*\* ●● Above-averagely good; ● Testing standards were completely fulfilled;  
○ limited practicality



**18.754**

Zusammensetzung/*Composition:*  
99 % Polyacryl/*polyacrylic*, 1 % Sonstige Faser/*other fibres*

Lichtechtheit/*Fastness to light:* ☀ ☀ ☀

Scheuerbeständigkeit/*Abrasion resistance:* •

Pillingverhalten/*Pilling behaviour:* •

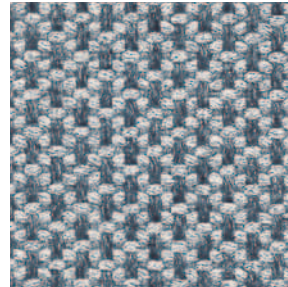
Warenbreite/*Fabric width:* 140 cm

Berücksichtigung von Rapport/*Pattern repeat included:*  
nein/*no*

Webkante, Verarbeitung parallel zur Sitzvorderkante/  
*Selvage edge runs parallel to the front edge of the seat*

Sonstige Besonderheiten/*Other special features:*  
Kontrastierende Farben vermitteln eine schillernde Optik./  
*Contrasting colours create an iridescent appearance.*  
Je nach Lichteinfall ergeben sich Hell-dunkel-Effekte/  
*This can create light and dark effects depending on*  
*how the light falls*

Waschbarkeit/*Washable:* 30 Grad/*30 degrees*



**18.755**

Zusammensetzung/*Composition:*  
99 % Polyacryl/*polyacrylic*,  
1 % Sonstige Faser/*other fibres*

Lichtechtheit/*Fastness to light:* ☀ ☀ ☀

Scheuerbeständigkeit/*Abrasion resistance:* •

Pillingverhalten/*Pilling behaviour:* •

Warenbreite/*Fabric width:* 140 cm

Berücksichtigung von Rapport/*Pattern repeat included:*  
nein/*no*

Webkante, Verarbeitung parallel zur Sitzvorderkante/  
*Selvage edge runs parallel to the front edge of the seat*

Sonstige Besonderheiten/*Other special features:*  
Kontrastierende Farben vermitteln eine schillernde Optik./  
*Contrasting colours create an iridescent appearance.*  
Je nach Lichteinfall ergeben sich Hell-dunkel-Effekte/  
*This can create light and dark effects depending on*  
*how the light falls*

Waschbarkeit/*Washable:* 30 Grad/*30 degrees*

\* Skala geht von maximal drei Sonnen aus:  
Eine Sonne: erfüllt; Zwei Sonnen: erfüllt +; Drei Sonnen: erfüllt++

\*\* •• überdurchschnittlich gut; • Prüfnormen sind voll erfüllt;  
◦ eingeschränkt gebrauchstüchtig

\* Scale has a maximum of three suns:  
One sun: fulfilled; two suns: fulfilled +; three suns: fulfilled ++

\*\* •• Above-averagely good; • Testing standards were completely fulfilled;  
◦ limited practicality



**22.753**

Zusammensetzung/*Composition*:  
99 % Polyacryl/*polyacrylic*,  
1 % Sonstige Faser/*other fibres*

Lichtechtheit/*Fastness to light*: ☀ ☀ ☀

Scheuerbeständigkeit/*Abrasion resistance*: •

Pillingverhalten/*Pilling behaviour*: •

Warenbreite/*Fabric width*: 140 cm

Berücksichtigung von Rapport/*Pattern repeat included*:  
nein/*no*

Webkante, Verarbeitung parallel zur Sitzvorderkante/  
*Selvage edge runs parallel to the front edge of the seat*

Sonstige Besonderheiten/*Other special features*:  
Kontrastierende Farben vermitteln eine schillernde Optik./  
*Contrasting colours create an iridescent appearance.*  
Je nach Lichteinfall ergeben sich Hell-dunkel-Effekte/  
*This can create light and dark effects depending on*  
*how the light falls*  
Waschbarkeit/*Washable*: 30 Grad/30 degrees

**Achtung: Nur für lose Rückenkissen/Attention:**  
**Only suitable for covering loose back cushions**



**24.750**

Zusammensetzung/*Composition*:  
100 % Polyacryl/*polyacrylic*

Lichtechtheit/*Fastness to light*: ☀ ☀ ☀

Scheuerbeständigkeit/*Abrasion resistance*: •

Pillingverhalten/*Pilling behaviour*: •

Warenbreite/*Fabric width*: 140 cm

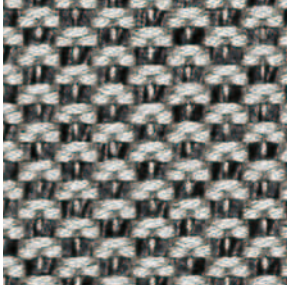
Berücksichtigung von Rapport/*Pattern repeat included*:  
nein/*no*

Webkante, Verarbeitung parallel zur Sitzvorderkante/  
*Selvage edge runs parallel to the front edge of the seat*

Sonstige Besonderheiten/*Other special features*:  
Kontrastierende Farben vermitteln eine schillernde Optik./  
*Contrasting colours create an iridescent appearance.*  
Je nach Lichteinfall ergeben sich Hell-dunkel-Effekte/  
*This can create light and dark effects depending on*  
*how the light falls*  
Waschbarkeit/*Washable*: 30 Grad/30 degrees

\* Skala geht von maximal drei Sonnen aus:  
Eine Sonne: erfüllt; Zwei Sonnen: erfüllt +; Drei Sonnen: erfüllt++  
\*\* •• überdurchschnittlich gut; • Prüfnormen sind voll erfüllt;  
◦ eingeschränkt gebrauchstüchtig

\* Scale has a maximum of three suns:  
One sun: fulfilled; two suns: fulfilled +; three suns: fulfilled ++  
\*\* •• Above-averagely good; • Testing standards were completely fulfilled;  
◦ limited practicality



**24.751**

Zusammensetzung/*Composition*:  
100 % Polyacryl/*polyacrylic*

Lichtechtheit/*Fastness to light*: ☀ ☀ ☀

Scheuerbeständigkeit/*Abrasion resistance*: •

Pillingverhalten/*Pilling behaviour*: •

Warenbreite/*Fabric width*: 140 cm

Berücksichtigung von Rapport/*Pattern repeat included*:  
nein/*no*

Webkante, Verarbeitung parallel zur Sitzvorderkante/  
*Selvage edge runs parallel to the front edge of the seat*

Sonstige Besonderheiten/*Other special features*:

Kontrastierende Farben vermitteln eine schillernde Optik./  
*Contrasting colours create an iridescent appearance.*

Je nach Lichteinfall ergeben sich Hell-dunkel-Effekte/  
*This can create light and dark effects depending on how the light falls*

Waschbarkeit/*Washable*: 30 Grad/30 degrees



**24.752**

Zusammensetzung/*Composition*:  
100 % Polyacryl/*polyacrylic*

Lichtechtheit/*Fastness to light*: ☀ ☀ ☀

Scheuerbeständigkeit/*Abrasion resistance*: •

Pillingverhalten/*Pilling behaviour*: •

Warenbreite/*Fabric width*: 140 cm

Berücksichtigung von Rapport/*Pattern repeat included*:  
nein/*no*

Webkante, Verarbeitung parallel zur Sitzvorderkante/  
*Selvage edge runs parallel to the front edge of the seat*

Sonstige Besonderheiten/*Other special features*:

Kontrastierende Farben vermitteln eine schillernde Optik./  
*Contrasting colours create an iridescent appearance.*

Je nach Lichteinfall ergeben sich Hell-dunkel-Effekte/  
*This can create light and dark effects depending on how the light falls*

Waschbarkeit/*Washable*: 30 Grad/30 degrees

\* Skala geht von maximal drei Sonnen aus:

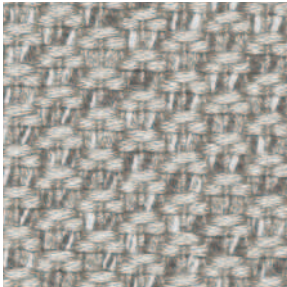
Eine Sonne: erfüllt; Zwei Sonnen: erfüllt +; Drei Sonnen: erfüllt++

\*\* ●● überdurchschnittlich gut; ● Prüfnormen sind voll erfüllt;  
○ eingeschränkt gebrauchstüchtig

\* Scale has a maximum of three suns:

One sun: fulfilled; two suns: fulfilled +; three suns: fulfilled ++

\*\* ●● Above-averagely good; ● Testing standards were completely fulfilled;  
○ limited practicality



**24.753**

Zusammensetzung/*Composition*:  
100 % Polyacryl/*polyacrylic*

Lichtechtheit/*Fastness to light*: ☀ ☀ ☀

Scheuerbeständigkeit/*Abrasion resistance*: •

Pillingverhalten/*Pilling behaviour*: •

Warenbreite/*Fabric width*: 140 cm

Berücksichtigung von Rapport/*Pattern repeat included*:  
nein/*no*

Webkante, Verarbeitung parallel zur Sitzvorderkante/  
*Selvage edge runs parallel to the front edge of the seat*

Sonstige Besonderheiten/*Other special features*:

Kontrastierende Farben vermitteln eine schillernde Optik./  
*Contrasting colours create an iridescent appearance.*

Je nach Lichteinfall ergeben sich Hell-dunkel-Effekte/  
*This can create light and dark effects depending on how the light falls*

Waschbarkeit/*Washable*: 30 Grad/30 degrees



**24.754**

Zusammensetzung/*Composition*:  
100 % Polyacryl/*polyacrylic*

Lichtechtheit/*Fastness to light*: ☀ ☀ ☀

Scheuerbeständigkeit/*Abrasion resistance*: •

Pillingverhalten/*Pilling behaviour*: •

Warenbreite/*Fabric width*: 140 cm

Berücksichtigung von Rapport/*Pattern repeat included*:  
nein/*no*

Webkante, Verarbeitung parallel zur Sitzvorderkante/  
*Selvage edge runs parallel to the front edge of the seat*

Sonstige Besonderheiten/*Other special features*:

Kontrastierende Farben vermitteln eine schillernde Optik./  
*Contrasting colours create an iridescent appearance.*

Je nach Lichteinfall ergeben sich Hell-dunkel-Effekte/  
*This can create light and dark effects depending on how the light falls*

Waschbarkeit/*Washable*: 30 Grad/30 degrees

\* Skala geht von maximal drei Sonnen aus:

Eine Sonne: erfüllt; Zwei Sonnen: erfüllt +; Drei Sonnen: erfüllt++

\*\* •• überdurchschnittlich gut; • Prüfnormen sind voll erfüllt;  
◦ eingeschränkt gebrauchstüchtig

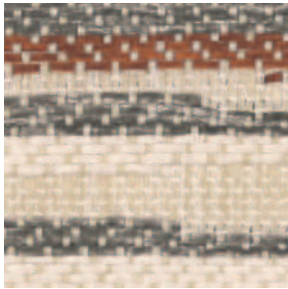
\* Scale has a maximum of three suns:

One sun: fulfilled; two suns: fulfilled +; three suns: fulfilled ++

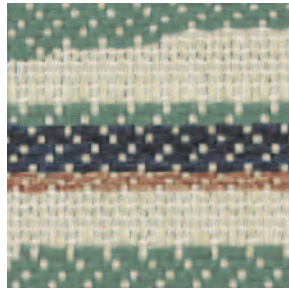
\*\* •• Above-averagely good; • Testing standards were completely fulfilled;  
◦ limited practicality

## 02 Weitere Stoffe

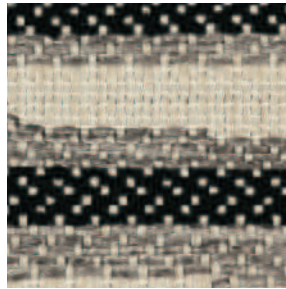
More fabrics/Plus de Tissus/Meer stoffen



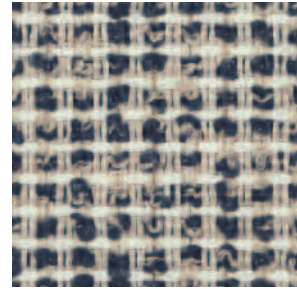
16.250



16.251



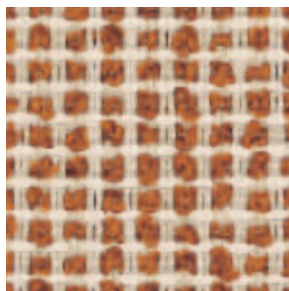
16.252



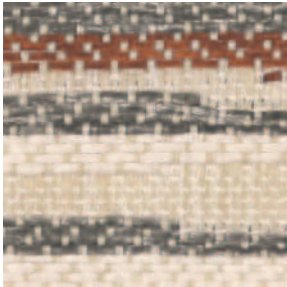
17.150



17.151



17.152



## 16.250

Zusammensetzung/Composition:  
86 % Polypropylen/polypropylene, 14 % Polyester

Lichtechtheit/Fastness to light: ☀️ ☀️

Scheuerbeständigkeit/Abrasion resistance: •

Pillingverhalten/Pilling behaviour: •

Warenbreite/Fabric width: 140 cm

Berücksichtigung von Rapport/Pattern repeat included:  
nein/no

Webkante, Verarbeitung parallel zur Sitzvorderkante/  
Selvage edge runs parallel to the front edge of the seat

Sonstige Besonderheiten/Other special features:

Kontrastierende Farben vermitteln eine schillernde Optik.  
Je nach Lichteinfall ergeben sich Hell-Dunkel-Effekte/  
Contrasting colours create an iridescent appearance. This can  
create light and dark effects depending on how the light  
falls.

Waschbarkeit/Washable: 30 Grad/30 degrees

Achtung: Bitte separat waschen. Farben können  
sich beim Waschen aufhellen/Attention: Please wash  
separately. Washing may cause colours to fade.



## 16.251

Zusammensetzung/Composition:  
86 % Polypropylen/polypropylene, 14 % Polyester

Lichtechtheit/Fastness to light: ☀️ ☀️

Scheuerbeständigkeit/Abrasion resistance: •

Pillingverhalten/Pilling behaviour: •

Warenbreite/Fabric width: 140 cm

Berücksichtigung von Rapport/Pattern repeat included:  
nein/no

Webkante, Verarbeitung parallel zur Sitzvorderkante/  
Selvage edge runs parallel to the front edge of the seat

Sonstige Besonderheiten/Other special features:

Kontrastierende Farben vermitteln eine schillernde Optik. Je  
nach Lichteinfall ergeben sich Hell-Dunkel-Effekte/  
Contrasting colours create an iridescent appearance. This can  
create light and dark effects depending on how the light  
falls.

Waschbarkeit/Washable: 30 Grad/30 degrees

Achtung: Bitte separat waschen. Farben können  
sich beim Waschen aufhellen/Attention: Please wash  
separately. Washing may cause colours to fade.

\* Skala geht von maximal drei Sonnen aus:

Eine Sonne: erfüllt; Zwei Sonnen: erfüllt +; Drei Sonnen: erfüllt++

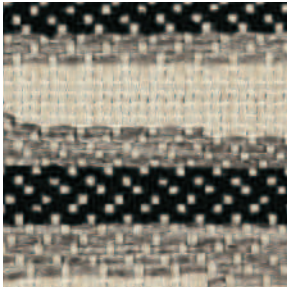
\*\* •• überdurchschnittlich gut; • Prüfnormen sind voll erfüllt;  
◦ eingeschränkt gebrauchstüchtig

\* Scale has a maximum of three suns:

One sun: fulfilled; two suns: fulfilled +; three suns: fulfilled ++

\*\* •• Above-averagely good; • Testing standards were completely fulfilled;  
◦ limited practicality





**16.252**

Zusammensetzung/Composition:  
86 % Polypropylen/polypropylene, 14 % Polyester

Lichtechtheit/Fastness to light: ☀️☀️

Scheuerbeständigkeit/Abrasion resistance: •

Pillingverhalten/Pilling behaviour: •

Warenbreite/Fabric width: 140 cm

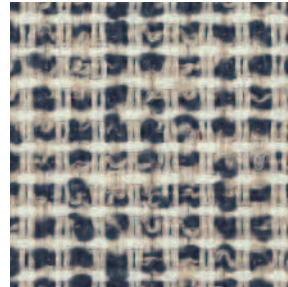
Berücksichtigung von Rapport/Pattern repeat included:  
nein/no

Webkante, Verarbeitung parallel zur Sitzvorderkante/  
Selvage edge runs parallel to the front edge of the seat

Sonstige Besonderheiten/Other special features:  
Kontrastierende Farben vermitteln eine schillernde Optik.  
Je nach Lichteinfall ergeben sich Hell-Dunkel-Effekte/  
Contrasting colours create an iridescent appearance. This can  
create light and dark effects depending on how the light falls

Waschbarkeit/Washable: 30 Grad/30 degrees

Achtung: Bitte separat waschen. Farben können  
sich beim Waschen aufhellen/Attention: Please wash  
separately. Washing may cause colours to fade.



**17.150**

Zusammensetzung/Composition:  
86 % Polypropylen/polypropylene, 14 % Polyester

Lichtechtheit/Fastness to light: ☀️☀️

Scheuerbeständigkeit/Abrasion resistance: •

Pillingverhalten/Pilling behaviour: •

Warenbreite/Fabric width: 140 cm

Berücksichtigung von Rapport/Pattern repeat included:  
nein/no

Webkante, Verarbeitung parallel zur Sitzvorderkante/  
Selvage edge runs parallel to the front edge of the seat

Sonstige Besonderheiten/Other special features:  
Kontrastierende Farben vermitteln eine schillernde Optik.  
Je nach Lichteinfall ergeben sich Hell-Dunkel-Effekte.  
Unregelmäßiges Warenbild, z. B. durch Fadenverdickun-  
gen, Noppen etc. Dunkle und intensive Farben neigen  
zu Nassabrieb./Contrasting colours create an iridescent  
appearance. This can create light and dark effects depen-  
ding on how the light falls. Irregular fabric appearance due  
to yarn slubs, nubs etc. Dark and intensive colours have a  
tendency to wet abrasion.

Waschbarkeit/Washable: 30 Grad/30 degrees

Achtung: Bitte separat waschen. Farben können  
sich beim Waschen aufhellen/Attention: Please wash  
separately. Washing may cause colours to fade.

\* Skala geht von maximal drei Sonnen aus:  
Eine Sonne: erfüllt; Zwei Sonnen: erfüllt +; Drei Sonnen: erfüllt++

\*\* •• überdurchschnittlich gut; • Prüfnormen sind voll erfüllt;  
◦ eingeschränkt gebrauchstüchtig

\* Scale has a maximum of three suns:  
One sun: fulfilled; two suns: fulfilled +; three suns: fulfilled ++

\*\* •• Above-averagely good; • Testing standards were completely fulfilled;  
◦ limited practicality



**17.151**

Zusammensetzung/Composition:  
86 % Polypropylen/polypropylene, 14 % Polyester

Lichtechtheit/Fastness to light: ☀️☀️

Scheuerbeständigkeit/Abrasion resistance: •

Pillingverhalten/Pilling behaviour: •

Warenbreite/Fabric width: 140 cm

Berücksichtigung von Rapport/Pattern repeat included:  
nein/no

Webkante, Verarbeitung parallel zur Sitzvorderkante/  
Selvage edge runs parallel to the front edge of the seat

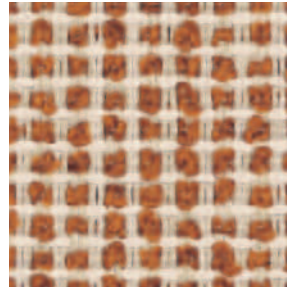
Sonstige Besonderheiten/Other special features:  
Kontrastierende Farben vermitteln eine schillernde Optik.  
Je nach Lichteinfall ergeben sich Hell-Dunkel-Effekte.  
Unregelmäßiges Warenbild, z. B. durch Fadenverdickungen,  
Noppen etc. Dunkle und intensive Farben neigen zu Nassabrieb.  
/Contrasting colours create an iridescent appearance. This can create light and dark effects depending on how the light falls. Irregular fabric appearance due to yarn slubs, nubs etc. Dark and intensive colours have a tendency to wet abrasion.

Waschbarkeit/Washable: 30 Grad/30 degrees

Achtung: Bitte separat waschen. Farben können sich beim Waschen aufhellen/Attention: Please wash separately. Washing may cause colours to fade.

\* Skala geht von maximal drei Sonnen aus:  
Eine Sonne: erfüllt; Zwei Sonnen: erfüllt +; Drei Sonnen: erfüllt++  
\*\* ●● überdurchschnittlich gut; ● Prüfnormen sind voll erfüllt;  
○ eingeschränkt gebrauchstüchtig

\* Scale has a maximum of three suns:  
One sun: fulfilled; two suns: fulfilled +; three suns: fulfilled ++  
\*\* ●● Above-averagely good; ● Testing standards were completely fulfilled;  
○ limited practicality



**17.152**

Zusammensetzung/Composition:  
86 % Polypropylen/polypropylene, 14 % Polyester

Lichtechtheit/Fastness to light: ☀️☀️

Scheuerbeständigkeit/Abrasion resistance: •

Pillingverhalten/Pilling behaviour: •

Warenbreite/Fabric width: 140 cm

Berücksichtigung von Rapport/Pattern repeat included:  
nein/no

Webkante, Verarbeitung parallel zur Sitzvorderkante/  
Selvage edge runs parallel to the front edge of the seat

Sonstige Besonderheiten/Other special features:  
Kontrastierende Farben vermitteln eine schillernde Optik.  
Je nach Lichteinfall ergeben sich Hell-Dunkel-Effekte.  
Unregelmäßiges Warenbild, z. B. durch Fadenverdickungen,  
Noppen etc. Dunkle und intensive Farben neigen zu Nassabrieb.  
/Contrasting colours create an iridescent appearance. This can create light and dark effects depending on how the light falls. Irregular fabric appearance due to yarn slubs, nubs etc. Dark and intensive colours have a tendency to wet abrasion.

Waschbarkeit/Washable: 30 Grad/30 degrees

Achtung: Bitte separat waschen. Farben können sich beim Waschen aufhellen/Attention: Please wash separately. Washing may cause colours to fade.



20.460



20.461



20.462



20.463



**20.460**

Zusammensetzung/*Composition*:  
100 % Polypropylen/*polypropylene*

Lichtechtheit/*Fastness to light*: ☀ ☀

Scheuerbeständigkeit/*Abrasion resistance*: • •

Pillingverhalten/*Pilling behaviour*: •

Warenbreite/*Fabric width*: 140 cm

Berücksichtigung von Rapport/*Pattern repeat included*:  
nein/*no*

Webkante, Verarbeitung parallel zur Sitzvorderkante/  
*Selvage edge runs parallel to the front edge of the seat*

Sonstige Besonderheiten/*Other special features*:

Kontrastierende Farben vermitteln eine schillernde Optik.  
Je nach Lichteinfall ergeben sich Hell-Dunkel-Effekte.  
Unregelmäßiges Warenbild, z. B. durch Faden-  
verdickungen, Noppen etc. Dunkle und intensive Farben  
neigen zu Nassabrieb. Schlingenzüge sind beim Verhaken  
mit spitzen Gegenständen (Jeansnieten, Gürtelschnallen,  
etc.) zu erwarten/*Contrasting colours create an iridescent  
appearance. This can create light and dark effects depend-  
ing on how the light falls. Irregular fabric appearance due  
to yarn slubs, nubs etc. Dark and intensive colours have a  
tendency to wet abrasion. The fabric will pull if it is caught  
by sharp objects.*

Waschbarkeit/*Washable*: 30 Grad/30 degrees



**20.461**

Zusammensetzung/*Composition*:  
100 % Polypropylen/*polypropylene*

Lichtechtheit/*Fastness to light*: ☀ ☀

Scheuerbeständigkeit/*Abrasion resistance*: • •

Pillingverhalten/*Pilling behaviour*: •

Warenbreite/*Fabric width*: 140 cm

Berücksichtigung von Rapport/*Pattern repeat included*:  
nein/*no*

Webkante, Verarbeitung parallel zur Sitzvorderkante/  
*Selvage edge runs parallel to the front edge of the seat*

Sonstige Besonderheiten/*Other special features*:

Kontrastierende Farben vermitteln eine schillernde Optik.  
Je nach Lichteinfall ergeben sich Hell-Dunkel-Effekte.  
Unregelmäßiges Warenbild, z. B. durch Faden-  
verdickungen, Noppen etc. Dunkle und intensive Farben  
neigen zu Nassabrieb. Schlingenzüge sind beim Verhaken  
mit spitzen Gegenständen (Jeansnieten, Gürtelschnallen,  
etc.) zu erwarten/*Contrasting colours create an iridescent  
appearance. This can create light and dark effects depend-  
ing on how the light falls. Irregular fabric appearance due  
to yarn slubs, nubs etc. Dark and intensive colours have a  
tendency to wet abrasion. The fabric will pull if it is caught  
by sharp objects.*

Waschbarkeit/*Washable*: 30 Grad/30 degrees

\* Skala geht von maximal drei Sonnen aus:

Eine Sonne: erfüllt; Zwei Sonnen: erfüllt +; Drei Sonnen: erfüllt++

\*\* •• überdurchschnittlich gut; • Prüfnormen sind voll erfüllt;  
◦ eingeschränkt gebrauchstüchtig

\* Scale has a maximum of three suns:

One sun: fulfilled; two suns: fulfilled +; three suns: fulfilled ++

\*\* •• Above-averagely good; • Testing standards were completely fulfilled;  
◦ limited practicality



**20.462**

Zusammensetzung/*Composition*:  
100 % Polypropylen/*polypropylene*

Lichtechtheit/*Fastness to light*: ☀️ ☀️

Scheuerbeständigkeit/*Abrasion resistance*: • •

Pillingverhalten/*Pilling behaviour*: •

Warenbreite/*Fabric width*: 140 cm

Berücksichtigung von Rapport/*Pattern repeat included*:  
nein/*no*

Webkante, Verarbeitung parallel zur Sitzvorderkante/  
*Selvage edge runs parallel to the front edge of the seat*

Sonstige Besonderheiten/*Other special features*:

Kontrastierende Farben vermitteln eine schillernde Optik.  
Je nach Lichteinfall ergeben sich Hell-Dunkel-Effekte.

Unregelmäßiges Warenbild, z. B. durch Faden-  
verdickungen, Noppen etc. Dunkle und intensive Farben  
neigen zu Nassabrieb. Schlingenzüge sind beim Verhaken  
mit spitzen Gegenständen (Jeansnieten, Gürtelschnallen,  
etc.) zu erwarten/*Contrasting colours create an iridescent  
appearance. This can create light and dark effects depend-  
ing on how the light falls. Irregular fabric appearance due  
to yarn slubs, nubs etc. Dark and intensive colours have a  
tendency to wet abrasion. The fabric will pull if it is caught  
by sharp objects.*

Waschbarkeit/*Washable*: 30 Grad/30 degrees



**20.463**

Zusammensetzung/*Composition*:  
100 % Polypropylen/*polypropylene*

Lichtechtheit/*Fastness to light*: ☀️ ☀️

Scheuerbeständigkeit/*Abrasion resistance*: • •

Pillingverhalten/*Pilling behaviour*: •

Warenbreite/*Fabric width*: 140 cm

Berücksichtigung von Rapport/*Pattern repeat included*:  
nein/*no*

Webkante, Verarbeitung parallel zur Sitzvorderkante/  
*Selvage edge runs parallel to the front edge of the seat*

Sonstige Besonderheiten/*Other special features*:

Kontrastierende Farben vermitteln eine schillernde Optik.  
Je nach Lichteinfall ergeben sich Hell-Dunkel-Effekte.

Unregelmäßiges Warenbild, z. B. durch Faden-  
verdickungen, Noppen etc. Dunkle und intensive Farben  
neigen zu Nassabrieb. Schlingenzüge sind beim Verhaken  
mit spitzen Gegenständen (Jeansnieten, Gürtelschnallen,  
etc.) zu erwarten/*Contrasting colours create an iridescent  
appearance. This can create light and dark effects depend-  
ing on how the light falls. Irregular fabric appearance due  
to yarn slubs, nubs etc. Dark and intensive colours have a  
tendency to wet abrasion. The fabric will pull if it is caught  
by sharp objects.*

Waschbarkeit/*Washable*: 30 Grad/30 degrees

\* Skala geht von maximal drei Sonnen aus:

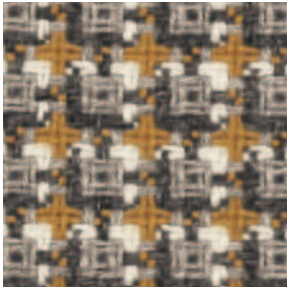
Eine Sonne: erfüllt; Zwei Sonnen: erfüllt +; Drei Sonnen: erfüllt++

\*\* •• überdurchschnittlich gut; • Prüfnormen sind voll erfüllt;  
◦ eingeschränkt gebrauchstüchtig

\* Scale has a maximum of three suns:

One sun: fulfilled; two suns: fulfilled +; three suns: fulfilled ++

\*\* •• Above-averagely good; • Testing standards were completely fulfilled;  
◦ limited practicality



28.290



28.291



**28.290**

Zusammensetzung/*Composition*:  
100 % Polyacryl/*polyacrylic*

Lichtechtheit/*Fastness to light*: ☀ ☀ ☀

Scheuerbeständigkeit/*Abrasion resistance*: •

Pillingverhalten/*Pilling behaviour*: •

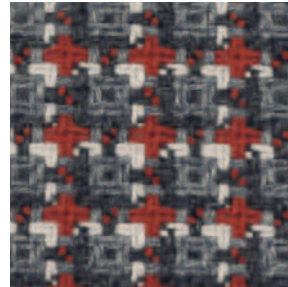
Warenbreite/*Fabric width*: 140 cm

Berücksichtigung von Rapport/*Pattern repeat included*:  
nein/*no*

Webkante, Verarbeitung parallel zur Sitzvorderkante/  
*Selvage edge runs parallel to the front edge of the seat*

Sonstige Besonderheiten/*Other special features*: Jedes Flachgewebe wird im Gebrauch aufrauen. Schlingenzüge sind beim Verhaken mit spitzen Gegenständen zu erwarten. Fremdfasern und Staub können im Gebrauch an der Oberfläche deutlich sichtbar anhaften./*All flat-weave fabrics will roughen up through use. The fabric will pull if it is caught by sharp objects. Fibres from other textiles and dust may visibly attach themselves to the surface.*

Waschbarkeit/*Washable*: 30 Grad/30 degrees



**28.291**

Zusammensetzung/*Composition*:  
100 % Polyacryl/*polyacrylic*

Lichtechtheit/*Fastness to light*: ☀ ☀ ☀

Scheuerbeständigkeit/*Abrasion resistance*: •

Pillingverhalten/*Pilling behaviour*: •

Warenbreite/*Fabric width*: 140 cm

Berücksichtigung von Rapport/*Pattern repeat included*:  
nein/*no*

Webkante, Verarbeitung parallel zur Sitzvorderkante/  
*Selvage edge runs parallel to the front edge of the seat*

Sonstige Besonderheiten/*Other special features*: Jedes Flachgewebe wird im Gebrauch aufrauen. Schlingenzüge sind beim Verhaken mit spitzen Gegenständen zu erwarten. Fremdfasern und Staub können im Gebrauch an der Oberfläche deutlich sichtbar anhaften./*All flat-weave fabrics will roughen up through use. The fabric will pull if it is caught by sharp objects. Fibres from other textiles and dust may visibly attach themselves to the surface.*

Waschbarkeit/*Washable*: 30 Grad/30 degrees

\* Skala geht von maximal drei Sonnen aus:

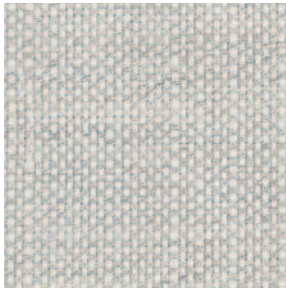
Eine Sonne: erfüllt; Zwei Sonnen: erfüllt +; Drei Sonnen: erfüllt++

\*\* •• überdurchschnittlich gut; • Prüfnormen sind voll erfüllt;  
◦ eingeschränkt gebrauchstüchtig

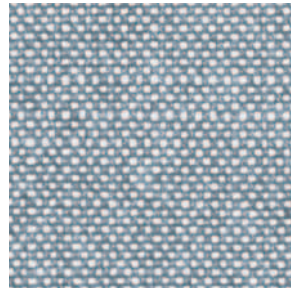
\* Scale has a maximum of three suns:

One sun: fulfilled; two suns: fulfilled +; three suns: fulfilled ++

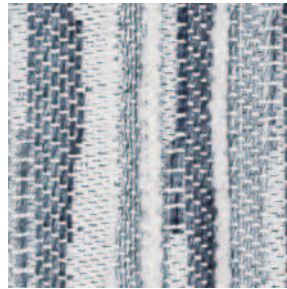
\*\* •• Above-averagely good; • Testing standards were completely fulfilled;  
◦ limited practicality



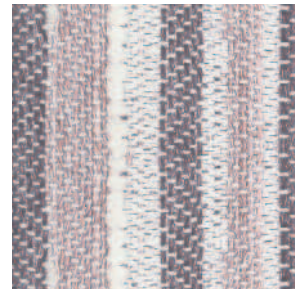
20.652



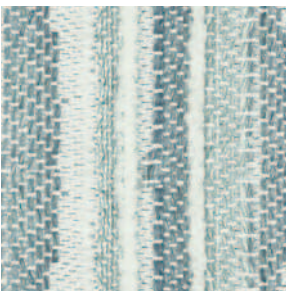
20.654



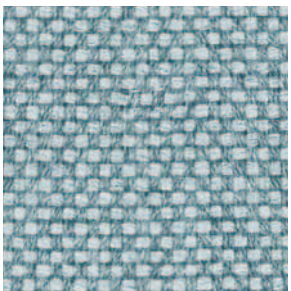
20.750



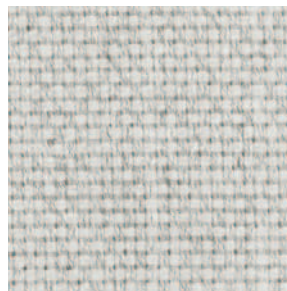
20.751



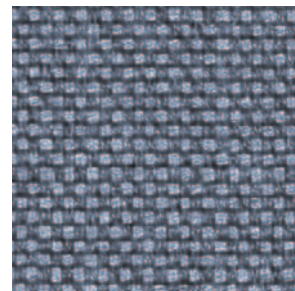
20.752



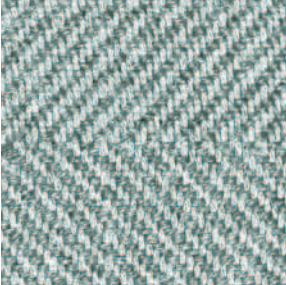
22.550



22.552



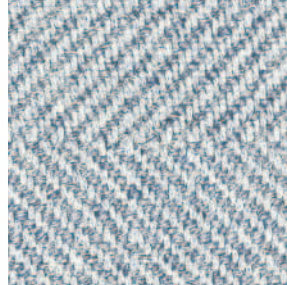
22.555



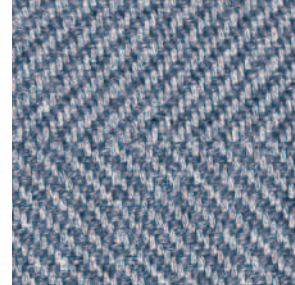
22.650



22.652

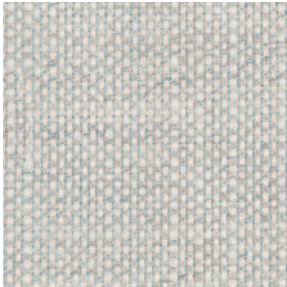


22.654



22.655





## 20.652

Zusammensetzung/*Composition*:  
100 % Polyacryl/*polyacrylic*

Lichtechtheit/*Fastness to light*: ☀ ☀

Scheuerbeständigkeit/*Abrasion resistance*: •

Pillingverhalten/*Pilling behaviour*: •

Warenbreite/*Fabric width*: 140 cm

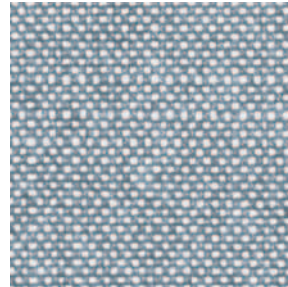
Berücksichtigung von Rapport/*Pattern repeat included*:  
nein/*no*

Webkante, Verarbeitung parallel zur Sitzvorderkante/  
*Selvage edge runs parallel to the front edge of the seat*

Sonstige Besonderheiten/*Other special features*:  
Materialbedingt tritt eine leichte Streifenwirkung auf/  
*A slight stripy effect occurs due to the material.*

Unregelmäßiges Warenbild, z. B. durch Faden-  
verdickungen, Noppen etc. Optik des Stoffes  
spiegelt einen natürlichen Charakter wider/  
*Irregular fabric appearance due to yarn slubs, nubs etc.*  
*The fabric's appearance reflects its natural character*

Waschbarkeit/*Washable*: 30 Grad/*30 degrees*



## 20.654

Zusammensetzung/*Composition*:  
100 % Polyacryl/*polyacrylic*

Lichtechtheit/*Fastness to light*: ☀ ☀

Scheuerbeständigkeit/*Abrasion resistance*: •

Pillingverhalten/*Pilling behaviour*: •

Warenbreite/*Fabric width*: 140 cm

Berücksichtigung von Rapport/*Pattern repeat included*:  
nein/*no*

Webkante, Verarbeitung parallel zur Sitzvorderkante/  
*Selvage edge runs parallel to the front edge of the seat*

Sonstige Besonderheiten/*Other special features*:  
Materialbedingt tritt eine leichte Streifenwirkung auf/  
*A slight stripy effect occurs due to the material.*

Unregelmäßiges Warenbild, z. B. durch Faden-  
verdickungen, Noppen etc. Optik des Stoffes  
spiegelt einen natürlichen Charakter wider/  
*Irregular fabric appearance due to yarn slubs, nubs etc.*  
*The fabric's appearance reflects its natural character*

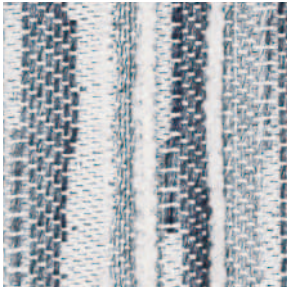
Waschbarkeit/*Washable*: 30 Grad/*30 degrees*

\* Skala geht von maximal drei Sonnen aus:  
Eine Sonne: erfüllt; Zwei Sonnen: erfüllt +; Drei Sonnen: erfüllt++

\*\* ●● überdurchschnittlich gut; ● Prüfnormen sind voll erfüllt;  
○ eingeschränkt gebrauchstüchtig

\* Scale has a maximum of three suns:  
One sun: fulfilled; two suns: fulfilled +; three suns: fulfilled ++

\*\* ●● Above-averagely good; ● Testing standards were completely fulfilled;  
○ limited practicality



**20.750**

Zusammensetzung/*Composition*:  
100 % Polyacryl/*polyacrylic*

Lichtechtheit/*Fastness to light*: ☀ ☀

Scheuerbeständigkeit/*Abrasion resistance*: •

Pillingverhalten/*Pilling behaviour*: •

Warenbreite/*Fabric width*: 140 cm

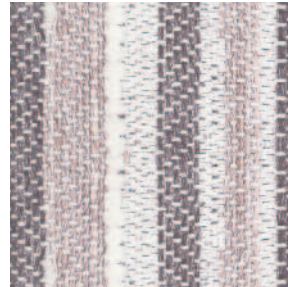
Berücksichtigung von Rapport/*Pattern repeat included*:  
nein/*no*

Webkante, Verarbeitung parallel zur Sitzvorderkante/  
*Selvage edge runs parallel to the front edge of the seat*

Sonstige Besonderheiten/*Other special features*:  
Unregelmäßiges Warenbild, z. B. durch  
Fadenverdickungen, Noppen etc./*Irregular fabric  
appearance due to yarn slubs, nubs etc.*

Waschbarkeit/*Washable*: 30 Grad/*30 degrees*

**Achtung: Nur für lose Rückenkissen/Attention:  
Only suitable for covering loose back cushions**



**20.751**

Zusammensetzung/*Composition*:  
100 % Polyacryl/*polyacrylic*

Lichtechtheit/*Fastness to light*: ☀ ☀

Scheuerbeständigkeit/*Abrasion resistance*: •

Pillingverhalten/*Pilling behaviour*: •

Warenbreite/*Fabric width*: 140 cm

Berücksichtigung von Rapport/*Pattern repeat included*:  
nein/*no*

Webkante, Verarbeitung parallel zur Sitzvorderkante/  
*Selvage edge runs parallel to the front edge of the seat*

Sonstige Besonderheiten/*Other special features*:  
Unregelmäßiges Warenbild, z. B. durch  
Fadenverdickungen, Noppen etc./*Irregular fabric  
appearance due to yarn slubs, nubs etc.*

Waschbarkeit/*Washable*: 30 Grad/*30 degrees*

**Achtung: Nur für lose Rückenkissen/Attention:  
Only suitable for covering loose back cushions**

\* Skala geht von maximal drei Sonnen aus:

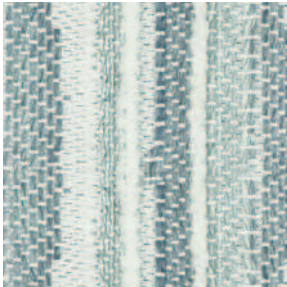
Eine Sonne: erfüllt; Zwei Sonnen: erfüllt +; Drei Sonnen: erfüllt++

\*\* •• überdurchschnittlich gut; • Prüfnormen sind voll erfüllt;  
◦ eingeschränkt gebrauchstüchtig

\* Scale has a maximum of three suns:

One sun: fulfilled; two suns: fulfilled +; three suns: fulfilled ++

\*\* •• Above-averagely good; • Testing standards were completely fulfilled;  
◦ limited practicality



**20.752**

Zusammensetzung/*Composition*:  
100 % Polyacryl/*polyacrylic*

Lichtechtheit/*Fastness to light*: ☀ ☀

Scheuerbeständigkeit/*Abrasion resistance*: •

Pillingverhalten/*Pilling behaviour*: •

Warenbreite/*Fabric width*: 140 cm

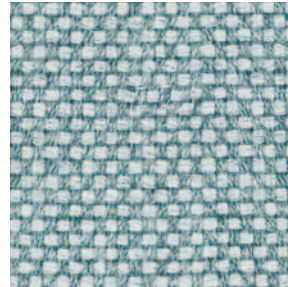
Berücksichtigung von Rapport/*Pattern repeat included*:  
nein/*no*

Webkante, Verarbeitung parallel zur Sitzvorderkante/  
*Selvage edge runs parallel to the front edge of the seat*

Sonstige Besonderheiten/*Other special features*:  
Unregelmäßiges Warenbild, z. B. durch  
Fadenverdickungen, Noppen etc./*Irregular fabric  
appearance due to yarn slubs, nubs etc.*

Waschbarkeit/*Washable*: 30 Grad/*30 degrees*

**Achtung: Nur für lose Rückenkissen/Attention:  
Only suitable for covering loose back cushions**



**22.550**

Zusammensetzung/*Composition*:  
100 % Polyacryl/*polyacrylic*

Lichtechtheit/*Fastness to light*: ☀ ☀

Scheuerbeständigkeit/*Abrasion resistance*: •

Pillingverhalten/*Pilling behaviour*: •

Warenbreite/*Fabric width*: 140 cm

Berücksichtigung von Rapport/*Pattern repeat included*:  
nein/*no*

Webkante, Verarbeitung parallel zur Sitzvorderkante/  
*Selvage edge runs parallel to the front edge of the seat*

Sonstige Besonderheiten/*Other special features*:  
Unregelmäßiges Warenbild, z. B. durch  
Fadenverdickungen, Noppen etc.  
Fremdfasern und Staub können im Gebrauch  
an der Oberfläche deutlich sichtbar anhaften/  
*Irregular fabric appearance due to yarn slubs, nubs, etc.*  
*Fibres from other textiles and dust may visibly attach  
themselves to the surface*

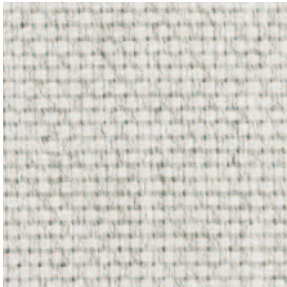
Waschbarkeit/*Washable*: 30 Grad/*30 degrees*

\* Skala geht von maximal drei Sonnen aus:  
Eine Sonne: erfüllt; Zwei Sonnen: erfüllt +; Drei Sonnen: erfüllt++

\*\* •• überdurchschnittlich gut; • Prüfnormen sind voll erfüllt;  
◦ eingeschränkt gebrauchstüchtig

\* Scale has a maximum of three suns:  
One sun: fulfilled; two suns: fulfilled +; three suns: fulfilled ++

\*\* •• Above-averagely good; • Testing standards were completely fulfilled;  
◦ limited practicality



**22.552**

Zusammensetzung/*Composition*:  
100 % Polyacryl/*polyacrylic*

Lichtechtheit/*Fastness to light*: ☀ ☀

Scheuerbeständigkeit/*Abrasion resistance*: •

Pillingverhalten/*Pilling behaviour*: •

Warenbreite/*Fabric width*: 140 cm

Berücksichtigung von Rapport/*Pattern repeat included*:  
nein/*no*

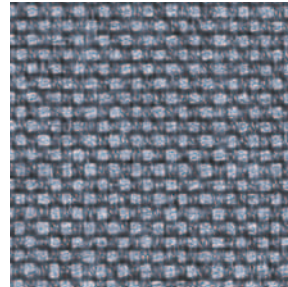
Webkante, Verarbeitung parallel zur Sitzvorderkante/  
*Selvage edge runs parallel to the front edge of the seat*

Sonstige Besonderheiten/*Other special features*:

Unregelmäßiges Warenbild, z. B. durch  
Fadenverdickungen, Noppen etc.

Fremdfasern und Staub können im Gebrauch  
an der Oberfläche deutlich sichtbar anhaften/  
*Irregular fabric appearance due to yarn slubs, nubs, etc.*  
*Fibres from other textiles and dust may visibly attach*  
*themselves to the surface*

Waschbarkeit/*Washable*: 30 Grad/*30 degrees*



**22.555**

Zusammensetzung/*Composition*:  
100 % Polyacryl/*polyacrylic*

Lichtechtheit/*Fastness to light*: ☀ ☀

Scheuerbeständigkeit/*Abrasion resistance*: •

Pillingverhalten/*Pilling behaviour*: •

Warenbreite/*Fabric width*: 140 cm

Berücksichtigung von Rapport/*Pattern repeat included*:  
nein/*no*

Webkante, Verarbeitung parallel zur Sitzvorderkante/  
*Selvage edge runs parallel to the front edge of the seat*

Sonstige Besonderheiten/*Other special features*:

Unregelmäßiges Warenbild, z. B. durch  
Fadenverdickungen, Noppen etc.

Fremdfasern und Staub können im Gebrauch  
an der Oberfläche deutlich sichtbar anhaften/  
*Irregular fabric appearance due to yarn slubs, nubs, etc.*  
*Fibres from other textiles and dust may visibly attach*  
*themselves to the surface*

Waschbarkeit/*Washable*: 30 Grad/*30 degrees*

**Achtung: Nur für lose Rückenkissen/Attention:**  
**Only suitable for covering loose back cushions**

\* Skala geht von maximal drei Sonnen aus:

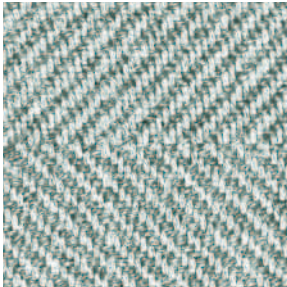
Eine Sonne: erfüllt; Zwei Sonnen: erfüllt +; Drei Sonnen: erfüllt++

\*\* •• überdurchschnittlich gut; • Prüfnormen sind voll erfüllt;  
◦ eingeschränkt gebrauchstüchtig

\* Scale has a maximum of three suns:

One sun: fulfilled; two suns: fulfilled +; three suns: fulfilled ++

\*\* •• Above-averagely good; • Testing standards were completely fulfilled;  
◦ limited practicality



**22.650**

Zusammensetzung/*Composition*:  
100 % Polyacryl/*polyacrylic*

Lichtechtheit/*Fastness to light*: ☀ ☀

Scheuerbeständigkeit/*Abrasion resistance*: •

Pillingverhalten/*Pilling behaviour*: •

Warenbreite/*Fabric width*: 140 cm

Berücksichtigung von Rapport/*Pattern repeat included*:  
nein/*no*

Webkante, Verarbeitung parallel zur Sitzvorderkante/  
*Selvage edge runs parallel to the front edge of the seat*

Sonstige Besonderheiten/*Other special features*:

Fremdfasern und Staub können im Gebrauch  
an der Oberfläche deutlich sichtbar anhaften/  
*Fibres from other textiles and dust may visibly  
attach themselves to the surface*

Waschbarkeit/*Washable*: 30 Grad/*30 degrees*



**22.652**

Zusammensetzung/*Composition*:  
100 % Polyacryl/*polyacrylic*

Lichtechtheit/*Fastness to light*: ☀ ☀

Scheuerbeständigkeit/*Abrasion resistance*: •

Pillingverhalten/*Pilling behaviour*: •

Warenbreite/*Fabric width*: 140 cm

Berücksichtigung von Rapport/*Pattern repeat included*:  
nein/*no*

Webkante, Verarbeitung parallel zur Sitzvorderkante/  
*Selvage edge runs parallel to the front edge of the seat*

Sonstige Besonderheiten/*Other special features*:

Fremdfasern und Staub können im Gebrauch  
an der Oberfläche deutlich sichtbar anhaften/  
*Fibres from other textiles and dust may visibly  
attach themselves to the surface*

Waschbarkeit/*Washable*: 30 Grad/*30 degrees*

\* Skala geht von maximal drei Sonnen aus:

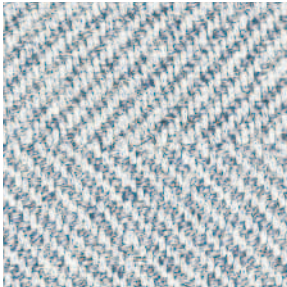
Eine Sonne: erfüllt; Zwei Sonnen: erfüllt +; Drei Sonnen: erfüllt++

\*\* •• überdurchschnittlich gut; • Prüfnormen sind voll erfüllt;  
◦ eingeschränkt gebrauchstüchtig

\* Scale has a maximum of three suns:

One sun: fulfilled; two suns: fulfilled +; three suns: fulfilled ++

\*\* •• Above-averagely good; • Testing standards were completely fulfilled;  
◦ limited practicality



**22.654**

Zusammensetzung/*Composition*:  
100 % Polyacryl/*polyacrylic*

Lichtechtheit/*Fastness to light*: ☀ ☀

Scheuerbeständigkeit/*Abrasion resistance*: •

Pillingverhalten/*Pilling behaviour*: •

Warenbreite/*Fabric width*: 140 cm

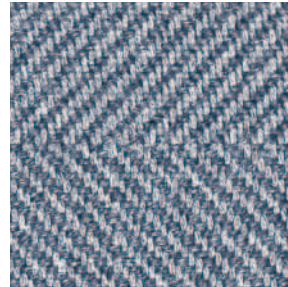
Berücksichtigung von Rapport/*Pattern repeat included*:  
nein/*no*

Webkante, Verarbeitung parallel zur Sitzvorderkante/  
*Selvage edge runs parallel to the front edge of the seat*

Sonstige Besonderheiten/*Other special features*:

Fremdfasern und Staub können im Gebrauch  
an der Oberfläche deutlich sichtbar anhaften/  
*Fibres from other textiles and dust may visibly  
attach themselves to the surface*

Waschbarkeit/*Washable*: 30 Grad/*30 degrees*



**22.655**

Zusammensetzung/*Composition*:  
100 % Polyacryl/*polyacrylic*

Lichtechtheit/*Fastness to light*: ☀ ☀

Scheuerbeständigkeit/*Abrasion resistance*: •

Pillingverhalten/*Pilling behaviour*: •

Warenbreite/*Fabric width*: 140 cm

Berücksichtigung von Rapport/*Pattern repeat included*:  
nein/*no*

Webkante, Verarbeitung parallel zur Sitzvorderkante/  
*Selvage edge runs parallel to the front edge of the seat*

Sonstige Besonderheiten/*Other special features*:

Fremdfasern und Staub können im Gebrauch  
an der Oberfläche deutlich sichtbar anhaften/  
*Fibres from other textiles and dust may visibly  
attach themselves to the surface*

Waschbarkeit/*Washable*: 30 Grad/*30 degrees*

\* Skala geht von maximal drei Sonnen aus:

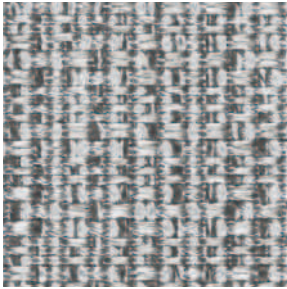
Eine Sonne: erfüllt; Zwei Sonnen: erfüllt +; Drei Sonnen: erfüllt++

\*\* ●● überdurchschnittlich gut; ● Prüfnormen sind voll erfüllt;  
○ eingeschränkt gebrauchstüchtig

\* Scale has a maximum of three suns:

One sun: fulfilled; two suns: fulfilled +; three suns: fulfilled ++

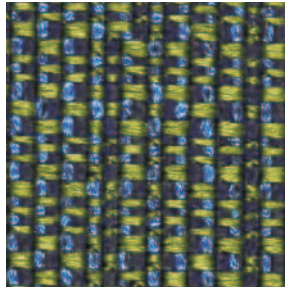
\*\* ●● Above-averagely good; ● Testing standards were completely fulfilled;  
○ limited practicality



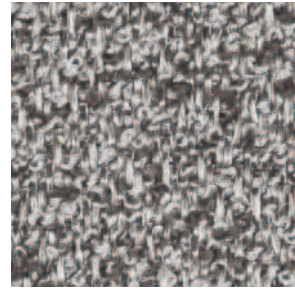
18.851



18.853



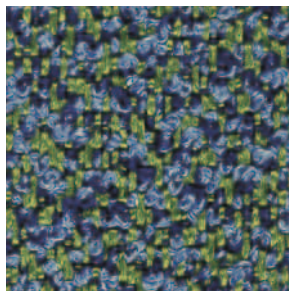
18.854



20.851



20.853



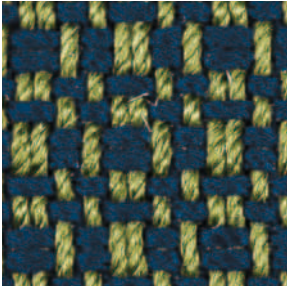
20.854



22.851



22.853



22.854



**18.851**

Zusammensetzung/*Composition*:  
86 % Polypropylen/*polypropylene*, 14 % Polyester

Lichtechtheit/*Fastness to light*: ☀

Scheuerbeständigkeit/*Abrasion resistance*: •

Pillingverhalten/*Pilling behaviour*: •

Warenbreite/*Fabric width*: 140 cm

Berücksichtigung von Rapport/*Pattern repeat included*:  
nein/*no*

Webkante, Verarbeitung parallel zur Sitzvorderkante/  
*Selvage edge runs parallel to the front edge of the seat*

Sonstige Besonderheiten/*Other special features*:  
Kontrastierende Farben vermitteln eine schillernde Optik./  
*Contrasting colours create an iridescent appearance.*  
Je nach Lichteinfall ergeben sich Hell-dunkel-Effekte.  
Dunkle und intensive Farben neigen zu Nassabrieb.  
Schlingenzüge sind beim Verhaken mit spitzen Gegen-  
ständen zu erwarten/*This can create light and dark*  
*effects depending on how the light falls. Dark and*  
*intensive colours have a tendency to wet abrasion.*  
*The fabric will pull if it is caught by sharp objects.*

Waschbarkeit/*Washable*: 30 Grad/30 degrees



**18.853**

Zusammensetzung/*Composition*:  
86 % Polypropylen/*polypropylene*, 14 % Polyester

Lichtechtheit/*Fastness to light*: ☀

Scheuerbeständigkeit/*Abrasion resistance*: •

Pillingverhalten/*Pilling behaviour*: •

Warenbreite/*Fabric width*: 140 cm

Berücksichtigung von Rapport/*Pattern repeat included*:  
nein/*no*

Webkante, Verarbeitung parallel zur Sitzvorderkante/  
*Selvage edge runs parallel to the front edge of the seat*

Sonstige Besonderheiten/*Other special features*:  
Kontrastierende Farben vermitteln eine schillernde Optik./  
*Contrasting colours create an iridescent appearance.*  
Je nach Lichteinfall ergeben sich Hell-dunkel-Effekte.  
Dunkle und intensive Farben neigen zu Nassabrieb.  
Schlingenzüge sind beim Verhaken mit spitzen Gegen-  
ständen zu erwarten/*This can create light and dark*  
*effects depending on how the light falls. Dark and*  
*intensive colours have a tendency to wet abrasion.*  
*The fabric will pull if it is caught by sharp obje*

Waschbarkeit/*Washable*: 30 Grad/30 degrees

\* Skala geht von maximal drei Sonnen aus:

Eine Sonne: erfüllt; Zwei Sonnen: erfüllt +; Drei Sonnen: erfüllt++

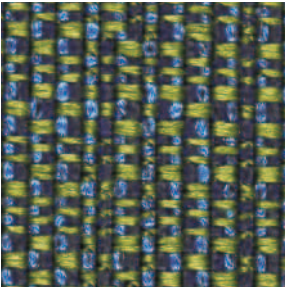
\*\* •• überdurchschnittlich gut; • Prüfnormen sind voll erfüllt;  
◦ eingeschränkt gebrauchstüchtig

\* Scale has a maximum of three suns:

One sun: fulfilled; two suns: fulfilled +; three suns: fulfilled ++

\*\* •• Above-averagely good; • Testing standards were completely fulfilled;  
◦ limited practicality





**18.854**

Zusammensetzung/*Composition*:  
86 % Polypropylen/*polypropylene*, 14 % Polyester

Lichtechtheit/*Fastness to light*: ☀

Scheuerbeständigkeit/*Abrasion resistance*: •

Pillingverhalten/*Pilling behaviour*: •

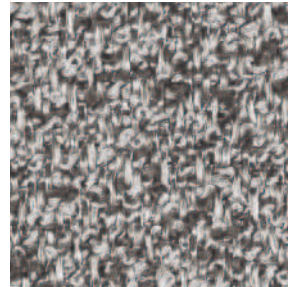
Warenbreite/*Fabric width*: 140 cm

Berücksichtigung von Rapport/*Pattern repeat included*:  
nein/*no*

Webkante, Verarbeitung parallel zur Sitzvorderkante/  
*Selvage edge runs parallel to the front edge of the seat*

Sonstige Besonderheiten/*Other special features*:  
Kontrastierende Farben vermitteln eine schillernde Optik./  
*Contrasting colours create an iridescent appearance.*  
Je nach Lichteinfall ergeben sich Hell-dunkel-Effekte.  
Dunkle und intensive Farben neigen zu Nassabrieb.  
Schlingenzüge sind beim Verhaken mit spitzen Gegen-  
ständen zu erwarten/*This can create light and dark effects*  
*depending on how the light falls. Dark and intensive*  
*colours have a tendency to wet abrasion. The fabric will*  
*pull if it is caught by sharp objects.*

Waschbarkeit/*Washable*: 30 Grad/30 degrees



**20.851**

Zusammensetzung/*Composition*:  
88 % Polypropylen, 12 % Polyester

Lichtechtheit/*Fastness to light*: ☀

Scheuerbeständigkeit/*Abrasion resistance*: •

Pillingverhalten/*Pilling behaviour*: •

Warenbreite/*Fabric width*: 140 cm

Berücksichtigung von Rapport/*Pattern repeat included*:  
nein/*no*

Webkante, Verarbeitung parallel zur Sitzvorderkante/  
*Selvage edge runs parallel to the front edge of the seat*

Sonstige Besonderheiten/*Other special features*:  
Dunkle und intensive Farben neigen zu Nassabrieb.  
Schlingenzüge sind beim Verhaken mit spitzen Gegen-  
ständen zu erwarten/*Dark and intensive colours have*  
*a tendency to wet abrasion. The fabric will pull if it is*  
*caught by sharp objects.*

Waschbarkeit/*Washable*: 30 Grad/30 degrees

\* Skala geht von maximal drei Sonnen aus:

Eine Sonne: erfüllt; Zwei Sonnen: erfüllt +; Drei Sonnen: erfüllt++

\*\* •• überdurchschnittlich gut; • Prüfnormen sind voll erfüllt;  
◦ eingeschränkt gebrauchstüchtig

\* Scale has a maximum of three suns:

One sun: fulfilled; two suns: fulfilled +; three suns: fulfilled ++

\*\* •• Above-averagely good; • Testing standards were completely fulfilled;  
◦ limited practicality



**20.853**

Zusammensetzung/*Composition*:  
88 % Polypropylen/*polypropylene*, 12 % Polyester

Lichtechtheit/*Fastness to light*: ☀

Scheuerbeständigkeit/*Abrasion resistance*: •

Pillingverhalten/*Pilling behaviour*: •

Warenbreite/*Fabric width*: 140 cm

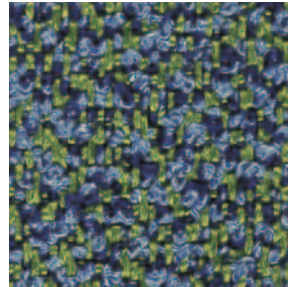
Berücksichtigung von Rapport/*Pattern repeat included*:  
nein/*no*

Webkante, Verarbeitung parallel zur Sitzvorderkante/  
*Selvage edge runs parallel to the front edge of the seat*

Sonstige Besonderheiten/*Other special features*:

Dunkle und intensive Farben neigen zu Nassabrieb.  
Schlingenzüge sind beim Verhaken mit spitzen Gegen-  
ständen zu erwarten/*Dark and intensive colours have  
a tendency to wet abrasion. The fabric will pull if it is  
caught by sharp objects.*

Waschbarkeit/*Washable*: 30 Grad/30 degrees



**20.854**

Zusammensetzung/*Composition*:  
88 % Polypropylen/*polypropylene*, 12 % Polyester

Lichtechtheit/*Fastness to light*: ☀

Scheuerbeständigkeit/*Abrasion resistance*: •

Pillingverhalten/*Pilling behaviour*: •

Warenbreite/*Fabric width*: 140 cm

Berücksichtigung von Rapport/*Pattern repeat included*:  
nein/*no*

Webkante, Verarbeitung parallel zur Sitzvorderkante/  
*Selvage edge runs parallel to the front edge of the seat*

Sonstige Besonderheiten/*Other special features*:

Dunkle und intensive Farben neigen zu Nassabrieb.  
Schlingenzüge sind beim Verhaken mit spitzen Gegen-  
ständen zu erwarten/*Dark and intensive colours have  
a tendency to wet abrasion. The fabric will pull if it is  
caught by sharp objects.*

Waschbarkeit/*Washable*: 30 Grad/30 degrees

\* Skala geht von maximal drei Sonnen aus:

Eine Sonne: erfüllt; Zwei Sonnen: erfüllt +; Drei Sonnen: erfüllt ++

\*\* •• überdurchschnittlich gut; • Prüfnormen sind voll erfüllt;  
◦ eingeschränkt gebrauchstüchtig

\* Scale has a maximum of three suns:

One sun: fulfilled; two suns: fulfilled +; three suns: fulfilled ++

\*\* •• Above-averagely good; • Testing standards were completely fulfilled;  
◦ limited practicality



**22.851**

Zusammensetzung/Composition:  
100 % Polypropylen

Lichtechtheit/Fastness to light: ☀

Scheuerbeständigkeit/Abrasion resistance: •

Pillingverhalten/Pilling behaviour: •

Warenbreite/Fabric width: 140 cm

Berücksichtigung von Rapport/Pattern repeat included:  
nein/no

Webkante, Verarbeitung parallel zur Sitzvorderkante/  
Selvage edge runs parallel to the front edge of the seat

Sonstige Besonderheiten/Other special features:  
Kontrastierende Farben vermitteln eine schillernde Optik./  
Contrasting colours create an iridescent appearance.  
Je nach Lichteinfall ergeben sich Hell-dunkel-Effekte.  
Dunkle und intensive Farben neigen zu Nassabrieb.  
Schlingenzüge sind beim Verhaken mit spitzen Gegen-  
ständen zu erwarten/This can create light and dark  
effects depending on how the light falls. Dark and  
intensive colours have a tendency to wet abrasion.  
The fabric will pull if it is caught by sharp objects.

Waschbarkeit/Washable: 30 Grad/30 degrees

**Achtung: Nur für lose Rückenkissen/Attention:  
Only suitable for covering loose back cushions**

\* Skala geht von maximal drei Sonnen aus:  
Eine Sonne: erfüllt; Zwei Sonnen: erfüllt +; Drei Sonnen: erfüllt++  
\*\* •• überdurchschnittlich gut; • Prüfnormen sind voll erfüllt;  
◦ eingeschränkt gebrauchstüchtig

\* Scale has a maximum of three suns:  
One sun: fulfilled; two suns: fulfilled +; three suns: fulfilled ++

\*\* •• Above-averagely good; • Testing standards were completely fulfilled;  
◦ limited practicality



**22.853**

Zusammensetzung/Composition:  
100 % Polypropylen/polypropylene

Lichtechtheit/Fastness to light: ☀

Scheuerbeständigkeit/Abrasion resistance: •

Pillingverhalten/Pilling behaviour: •

Warenbreite/Fabric width: 140 cm

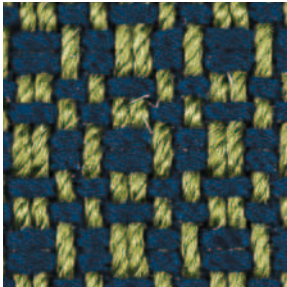
Berücksichtigung von Rapport/Pattern repeat included:  
nein/no

Webkante, Verarbeitung parallel zur Sitzvorderkante/  
Selvage edge runs parallel to the front edge of the seat

Sonstige Besonderheiten/Other special features:  
Kontrastierende Farben vermitteln eine schillernde Optik./  
Contrasting colours create an iridescent appearance.  
Je nach Lichteinfall ergeben sich Hell-dunkel-Effekte.  
Dunkle und intensive Farben neigen zu Nassabrieb.  
Schlingenzüge sind beim Verhaken mit spitzen Gegen-  
ständen zu erwarten/This can create light and dark  
effects depending on how the light falls. Dark and  
intensive colours have a tendency to wet abrasion.  
The fabric will pull if it is caught by sharp objects.

Waschbarkeit/Washable: 30 Grad/30 degrees

**Achtung: Nur für lose Rückenkissen/Attention:  
Only suitable for covering loose back cushions**



**22.854**

Zusammensetzung/*Composition*:  
100 % Polypropylen/*polypropylene*

Lichtechtheit/*Fastness to light*: ☀

Scheuerbeständigkeit/*Abrasion resistance*: •

Pillingverhalten/*Pilling behaviour*: •

Warenbreite/*Fabric width*: 140 cm

Berücksichtigung von Rapport/*Pattern repeat included*:  
nein/*no*

Webkante, Verarbeitung parallel zur Sitzvorderkante/  
*Selvage edge runs parallel to the front edge of the seat*

Sonstige Besonderheiten/*Other special features*:  
Kontrastierende Farben vermitteln eine schillernde Optik./  
*Contrasting colours create an iridescent appearance.*

Je nach Lichteinfall ergeben sich Hell-dunkel-Effekte  
Dunkle und intensive Farben neigen zu Nassabrieb  
Schlingenzüge sind beim Verhaken mit spitzen  
Gegenständen zu erwarten/*This can create light and  
dark effects depending on how the light falls. Dark and  
intensive colours have a tendency to wet abrasion.  
The fabric will pull if it is caught by sharp objects.*

Waschbarkeit/*Washable*: 30 Grad/30 degrees

**Achtung: Nur für lose Rückenkissen/Attention:**  
**Only suitable for covering loose back cushions**

\* Skala geht von maximal drei Sonnen aus:

Eine Sonne: erfüllt; Zwei Sonnen: erfüllt +; Drei Sonnen: erfüllt++

\*\* •• überdurchschnittlich gut; • Prüfnormen sind voll erfüllt;  
◦ eingeschränkt gebrauchstüchtig

\* Scale has a maximum of three suns:

One sun: fulfilled; two suns: fulfilled +; three suns: fulfilled ++

\*\* •• Above-averagely good; • Testing standards were completely fulfilled;  
◦ limited practicality