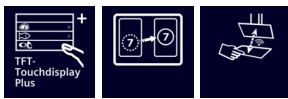
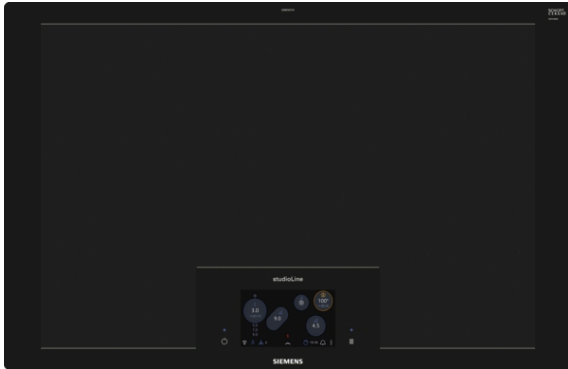


iQ700, Vollflächen-Induktionskochfeld, 80 cm, Schwarz, flächenbündig (integriert) EZ807KZY1E



Das freeInduction Plus Kochfeld mit Home Connect für maximale Flexibilität.

- ✓ Innovation bis in die Fingerspitzen - TFT-Touchdisplay Plus.
- ✓ Home Connect: Alle Informationen über dein Kochfeld via Smartphone oder Tablet - auch von unterwegs.
- ✓ Passen Sie durch Verschieben des Kochgeschirrs die Leistungsstufen Ihres Kochfelds in fünf Schritten an - powerMove Pro.
- ✓ Speichert die Heizeinstellungen für einzelne Töpfe und Pfannen, während sie beliebig auf dem Kochfeld verschoben werden - varioMotion.
- ✓ cookConnect System: der Dunstabzug startet beim Kochen automatisch.

Ausstattung

Technische Daten

Produktbezeichnung / -familie : Kochstelle Glaskeramik
 Bauform : Eingebaut
 Energiequelle : Elektro
 Anzahl der Kochzonen, die gleichzeitig benutzt werden können : 5
 Gerätebreite : 792 mm
 Abmessungen des Gerätes : 76 x 792 x 512 mm
 Abmessungen des verpackten Gerätes : 152 x 951 x 636 mm
 Nettogewicht : 24,8 kg
 Bruttogewicht : 28,2 kg
 Restwärmeanzeige : Getrennt
 Lage der Steuerung : Vorne
 Oberflächenfarbe : Schwarz
 Länge Anschlusskabel : 150,0 cm
 EAN-Nummer : 4242003785102
 Spannung : 220-240 V
 Frequenz : 60; 50 Hz



Zubehör

1 x Kabelloser Temperatursensor für Kochfeld

Zusätzlich erhältlich Zubehör

HZ9SE060 : 6 teiliges Topfset , HZ9SE040 : 4 teiliges Topfset ,
 HZ9SE030 : 3-er Set best aus 2 Töpfen + 1 Pfanne , HZ9FE280 :
 Eisenpfanne Ø 18 / 28 cm , HZ9ES100 : Espressokocher 4
 Tassen , HZ390512 : Teppan Yaki (groß) , HZ39050 : Kabelloser
 Temperatursensor für Kochfeld , HZ390250 : Systempfanne Ø 28 cm ,
 HZ390230 : Systempfanne Ø 21 cm , HZ390220 : Systempfanne Ø
 19cm , HZ390210 : Systempfanne Ø 15cm , HZ390011 : Bräter aus
 Edelstahl mit Glasdeckel

iQ700, Vollflächen-Induktionskochfeld, 80 cm, Schwarz, flächenbündig (integriert) EZ807KZY1E

Ausstattung

- Eine durchgängige Kochfläche von 2.750 cm²
- Erforderlicher Ausschnitt für die Installation (HxBxT mm): 76 x 796 x 516
- 80 cm: Platz für 5 Töpfe oder Pfannen.

Flexibilität der Kochzonen

- Vollflächen-Induktion: Verwenden Sie Kochgeschirr jeder Form und Größe überall auf der gesamten Kochfeldoberfläche.

Benutzerfreundlichkeit

- D8TFT: Bedienen Sie das Kochfeld einfach über das Touch-Display und erkunden Sie dank Volltextinformationen und Bildern alle verfügbaren Funktionen.
- 17 Leistungs-Stufen: Stellen Sie die Wärme mit 17 Leistungsstufen (9 Hauptstufen und 8 Zwischenstufen) präzise ein.
- Warmhaltefunktion: Halten Sie das aufgesetzte Geschirr bei voreingestellter niedriger Leistung warm.
- Timer
- :Schaltet die Kochzone am Ende der eingestellten Zeit aus (z. B. bei gekochten Eiern).
- countDown-Funktion
- : Am Ende der eingestellten Zeit ertönt ein Signal (z. B. beim Pastakochen).
- Laufzeitanzeige
- zeigt an, wie viel Zeit seit dem Starten des Timers vergangen ist (z. B. beim Kochen mit Kartoffeln).

Zeitersparnis und Effizienz

- powerBoost-Funktion für alle Induktions-Kochzonen möglich
- : Mit 50 % mehr Leistung z. B. Wasser schneller zum Kochen bringen als auf höchster Leistungsstufe.
- powerBoost-Funktion für Pfannen: Erhitzen Sie die Pfannen schneller als auf höchster normaler Leistungsstufe und schützen Sie gleichzeitig die Pfannenbeschichtung.
- powerMove Pro: Erhöhen oder verringern Sie die Leistungsstufe, indem Sie den Topf einfach nach vorne oder hinten bewegen (5 Stufen).
- varioMotion: Wenn Sie einen Topf auf eine andere Kochzone stellen, übertragen Sie alle vorherigen Einstellungen durch einmaliges Bestätigen in die neue Zone.
- quickStart: Beim Einschalten wählt das Kochfeld automatisch die Kochzone aus, auf dem im ausgeschaltetem Zustand Kochgeschirr aufgesetzt wurde.
- reStart: Im Falle von unbeabsichtigtem Ausschalten des Kochfeldes bleiben alle Einstellungen erhalten, wenn Sie innerhalb von 4 Sekunden wieder einschalten.

Kochunterstützung

- Gerichte-Assistent: Finden Sie einfach die richtige Temperatureinstellung für ein bestimmtes Gericht im Touch-Display.
- 1 Kochsensor Plus: verhindert das Überkochen von Töpfen durch die automatische Temperaturregelung des am Topf angebrachten Sensors.

Konnektivität

- HomeConnect-fähig über WLAN: Überprüfen Sie, ob das Kochfeld auch dann ausgeschaltet ist, wenn Sie nicht zu Hause sind,

und suchen Sie in der Home Connect-App nach Rezepten oder zusätzlichen Funktionen.

- cookConnect System (mit passender Dunstabzugshaube): Aktiviert die Haube beim Kochen automatisch, dank der WiFi-Verbindung von Kochfeld und geeigneter Haube.

Design

- flächenbündiges Design
- exklusive Kochzonenbedruckung: minimalistisches Design dank dunkler Farbe der Kochzonenbedruckung.

Sicherheit

- digital 3-stufig: Zeigt an welche Kochzonen noch heiß oder warm sind.
- Kindersicherung: Verhindert eine unbeabsichtigte Aktivierung des Kochfeldes.
- Hauptsensor mit Pause-/: Unterbrechen Sie den Heizvorgang, z. B. um die Tür zu öffnen.
- Hauptschalter: Alle Kochzonen auf einmal ausschalten.
- Automatische Sicherheitsabschaltung: Aus Sicherheitsgründen schaltet das Kochfeld nach einer voreingestellten Zeit ohne Interaktion automatisch ab (einstellbar).

Installation

- Abmessungen des Gerätes (HxBxT mm): 76 x 792 x 512
- Minimale Arbeitsplattenstärke: 16 mm
- Gesamtanschlusswert: 7400 W
- powerManagement Funktion: Begrenzen Sie bei Bedarf die maximale Leistung (Abhängig vom Sicherungsschutz der Elektroinstallation).
- Netzkabel: Länge Netzkabel (1,50 m), Anschlusskabel beiliegend

Zubehör

- Kabelloser Temperatursensor für Kochfeld beigelegt
- Zur Installation in Arbeitsplatten aus Stein, Granit oder Kunststoff. Andere Arbeitsplattenmaterialien erfordern eine Eignungsprüfung beim Hersteller der Arbeitsplatte.

**iQ700, Vollflächen-Induktionskochfeld,
80 cm, Schwarz, flächenbündig
(integriert)
EZ807KZY1E**

Maßzeichnungen

