



QUERSCHLÄFER

Produktinformation • Bedienungsanleitung



Warentypische Eigenschaften

- funktionsbedingt kann es zu Nutzungerscheinungen auf dem Boden kommen
- im Bereich der Auflage des Rückenteils auf dem Bettkasten kann es zu Gebrauchsspuren am Bezug, je nach Art der Nutzung des Bezugsstoffes, kommen
- abklappbare Armteile/Kopfteile haben eine Tragkraft von max. 10 kg und sind nicht für die Nutzung als Sitzfläche geeignet
- Polsterbeschläge brechen



- durch die Nutzung der Sitz- und Liegefläche können sich, je nach Streck des Bezugsmaterials, Falten und Wellen bilden
- Kissen nach Gebrauch aufschütteln
- konstruktionsbedingt kann es im Bereich der Armteilverstellungen oder Sitzmitte, zu Sitzhärteunterschieden kommen
- rückseitig ist der Bettkasten nicht bezogen
- Ledermodelle weisen andere Nahtbilder auf als Stoffmodelle
- Modelle mit Hubbeschlag haben konstruktionsbedingt einen geänderten Bettkasten

STOP Kippgefahr! Die Nutzung der Kanten des Rückenteils ist nicht zulässig.

Montage/Aufbau

- Auspacken, Transportsicherung entfernen
- Boden eigenverantwortlich vor Beschädigungen schützen
- Modelle werden teilmontiert geliefert (1 Collé)
- waagrecht aufstellen (5-10 cm Wandabstand)

A ohne Hubbeschlag

Sitzteil bei nach oben gestelltem Rückenteil auf den Bettkasten (Führungsleisten) aufliegen

! Bei Querschläfern ohne Hubbeschlag ist dieser nicht nachrüstbar!

B mit Hubbeschlag

Rückenteil in die Scharniere links und rechts senkrecht einführen, einstecken und verschrauben

! Sitzteil ist fest mit dem Bettkasten durch den Hubbeschlag verbunden und nicht demontierbar!

Bedingt kleineren Bettkasten.

FUNKTION

Bedienung der Funktion mittig vor dem Sofa stehend. Querschläfer sind für eine Nutzung parallel zur Wand ausgelegt.

A ohne Hubbeschlag

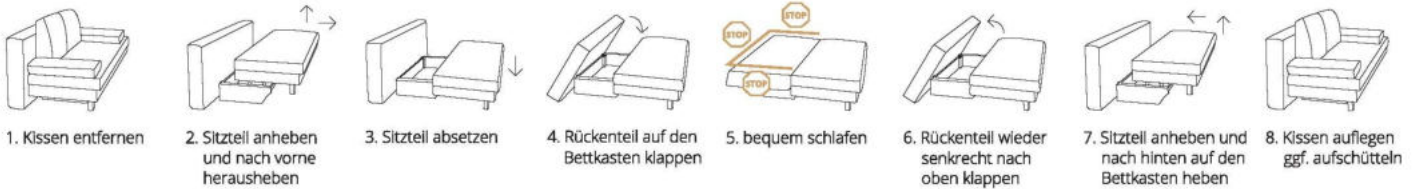
Verwandlung in die Liegeposition



Verwandlung in die Sitzposition

B mit Hubbeschlag

Verwandlung in die Liegeposition

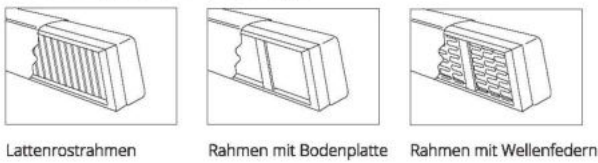


Verwandlung in die Sitzposition

AUSFÜHRUNGEN

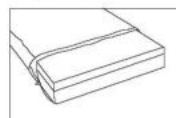
Je nach Modell sind Querschläfer in unterschiedlichen Maßen, Qualitäten und Varianten erhältlich.

Sitz- und Liegeflächenunterfederungen



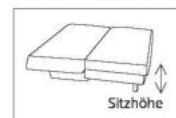
Lattenrostrahmen Rahmen mit Bodenplatte Rahmen mit Wellenfedern

Polsterungen

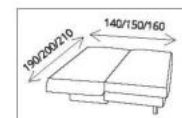


Polyschaum/Kaltschaum
Federkern
Taschenfederkern
Boxspring

Sitz- und Liege Maße



Sitzhöhe
Schlafen auf Sitzhöhe
43-53 cm mit Bettkasten
belüftet



verschiedene Liege-
breiten und Liegelängen



Rollen Parkett und
Laminat geeignet



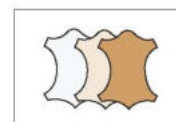
Holzfüße/Holzblende



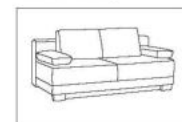
Metallfüße



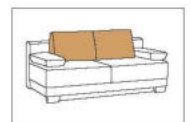
Stoffauswahl



Lederauswahl:
Rücken echt/unecht



einfarbig

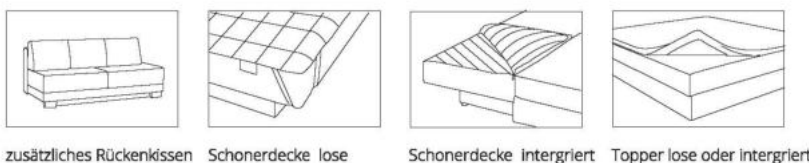


zweifärbig

Verarbeitung

ZUBEHÖR

(optional je nach Modell/Typ)



zusätzliches Rücken-
kissen Schonerdecke lose Schonerdecke integriert Topper lose oder integriert