

Konstruktiver Aufbau und Materialien

- Typ: Esstisch
Maße: Höhe 75 cm: 200, 220 x 110 cm (oval),
Ø 110 oder Ø 130 cm
Platte: Massivholz geölt wahlweise:
- Eiche H98
- H70 oder
- Nussbaum amerikanisch H81
Gestell: Massivholz geölt:
- Eiche H98
- H70 oder
- Nussbaum amerikanisch H81
identisch mit Platte



Viel Freude...

...wünschen wir Ihnen mit Ihrem neuen Rolf Benz Produkt.

Diese Produktinformation gibt Ihnen Hinweise zur sachgerechten Unterhaltspflege für die Werterhaltung und Freude am Möbel. Gegebenenfalls beinhaltet sie eine Anleitung für den Zusammenbau des Möbels. Wir empfehlen, diese Produktinformation aufmerksam zu lesen und sorgfältig aufzubewahren, um bei Bedarf darin nachschlagen zu können.

Weitere Informationen zur Möbelpflege

Bei sämtlichen Fragen zum Thema Reinigung und Pflege von Möbeln wenden Sie sich bitte an:

LCK Vertriebs GmbH
Im Unterfeld 3
D-76698 Ubstadt-Weiher
Telefon: + 49 (0) 7251 / 9625-0
E-Mail: info@lck-rolfbenz.com

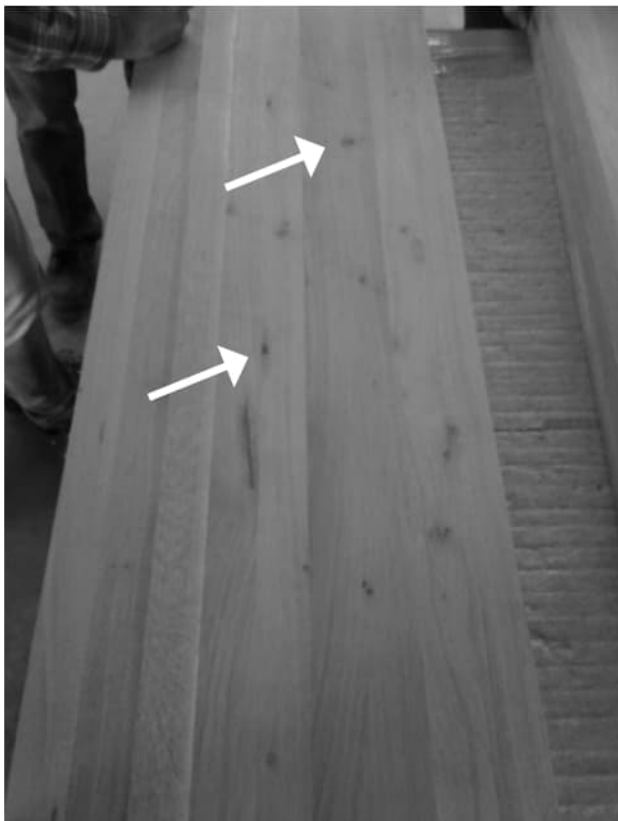
Unter **www.lck-rolfbenz.com** finden Sie Produkte zur vorbeugenden Reinigung und Pflege sowie ausgewählte Spezialreiniger für alle Lederarten, textile Polstermöbel, Edelstahloberflächen, Holz, Stein uvm.

Materialinformationen des Massivholz Tisches 965

Unsere Möbel sollen Ihnen viele Jahre dienen. Deshalb vermitteln wir Ihnen einige Hinweise zu ihrer ordnungsgemäßen Nutzung. Es ist zu beachten, dass die Einhaltung der Anweisungen aus den Anleitungen die Dauerhaftigkeit und die Ästhetik der Möbel verlängert.

Alle unsere Produkte sind aus Holz höchster Qualität hergestellt und jedes Möbelstück wurde mit großer Sorgfalt und handwerklichem Können gefertigt. Da unsere Möbel aus vielen hölzernen Elementen mit verschiedenen Abmessungen gefertigt werden, können die fertigen Möbel Farbunterschiede aufweisen. Darüber hinaus erscheinen die Möbel aufgrund des Charakters des Holzes durch die tägliche Nutzung, die Wirkung des Lichtes und anderer äußerer Faktoren in der Regel mit jedem Jahr einheitlicher und schöner.

Massives Holz ist ein lebendes Material. Das Holz arbeitet ständig, d.h. es passt sich an das sich ändernde Klima an. Es dehnt und verkürzt sich unter dem Einfluss von Luftfeuchte und Wärme. In diesem Zusammenhang können die Verbindungen der einzelnen Elemente, aus denen das Produkt besteht, deutlicher hervortreten. Es können ebenfalls leichte Wölbungen und Risse auftreten, die für Holz charakteristisch sind. Offene Stellen und größere Risse werden vorher per Hand von losem Material gesäubert und ausgearbeitet. Kleinste Haar-Risse, auch neben Ästen auf der Tischplatte sind möglich und zulässig. Sie können unter Umständen auch erst im Gebrauch, wenn die Tischplatte trocknet, entstehen.



**ROLF
BENZ**

Um Schäden am Holz zu vermeiden, sollte die Raumluft 45 bis 65% relative Luftfeuchtigkeit und eine Temperatur von 15 bis 25°C haben. Durch Lichteinwirkung wird sich die Farbe der geölten Holzoberflächen vor allem in den ersten Wochen und Monaten verändern. Deshalb bitte die Flächen in der Anfangszeit nur kurzfristig mit Dekorgegenständen, Tischsets und ähnlichem abdecken. Unter langfristig abgedeckten Stellen bleibt das Holz heller und führt damit zu deutlich sichtbaren Farbunterschieden. Heiße Gefäße und Behälter mit Wasser (z.B. Krüge, Vasen, Blumentöpfe) sind nicht direkt auf den Tisch zu stellen, es sei denn, es werden spezielle Unterlagen verwendet. Auch bei scharfkantigen Gegenständen sind immer Unterlagen zu verwenden, um die Oberfläche der Tischplatte zu schützen. Strahler mit Hitzeeinwirkung auf die Tischoberseite gerichtet, können auf Dauer zu einer hohlen Verkrümmung der Platte führen und sollten deshalb vermieden werden. Jede Massivholzplatte ist in Farbe, Struktur und Ausprägung der ausgefüllten Stellen ein einmaliges Unikat.

Reinigung und Pflege der geölten/gewachsten Holzoberflächen

Bei Bedarf die Oberfläche entstauben und von losen Krümeln/Schmutz befreien. Als übliche regelmäßige Reinigung reicht es, die Tischplatte mit einem sauberen feuchten Tuch abzuwischen und anschließend trocken zu reiben. Gut geeignet sind feine Microfasertücher. Verschüttete Flüssigkeiten auf der Fläche sofort mit einem Tuch absaugen und mit einem Lappen feucht abwischen. Abschließend mit einem trockenen Tuch die überschüssigen Wasserreste/Feuchtigkeit abwischen.

Alternativ ist die Verwendung des LCK Reinigungssets „Silvapur“, (Reiniger und Lotion für geölte, gewachste Oberflächen) nach Anleitung zu verwenden. Stark alkalische Reiniger, Seifen sowie scheuernde Putzutensilien vermeiden. Sie können die Oberfläche verletzen und den Oberflächenschutz verringern.

Zur schonenden, porentiefen Pflege und Auffrischung von Möbeloberflächen raten wir nach Reinigung der Flächen etwa 2 x pro Jahr den Auftrag eines Möbelpflegemittels lt. Gebrauchsanweisung.

Montageanleitung

Montagedauer:

Mit 2 Personen ca. 1 Stunde Montage

Werkzeug:

1 x Innensechskant-Schlüssel

Stückliste:

1 x Oberplatte (oval oder rund)

1 x Satz Gestell-Teile

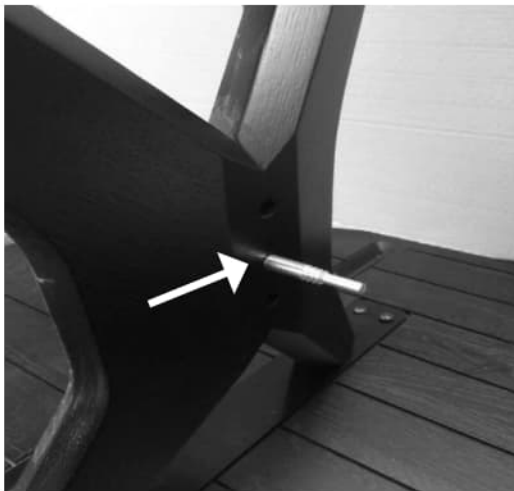
1 x Beschlagbeutel

(Holzdübel, Metallverbinder, Leimtube, Metallschrauben einheitlich)

Montage Schritt 1 (beide Varianten)

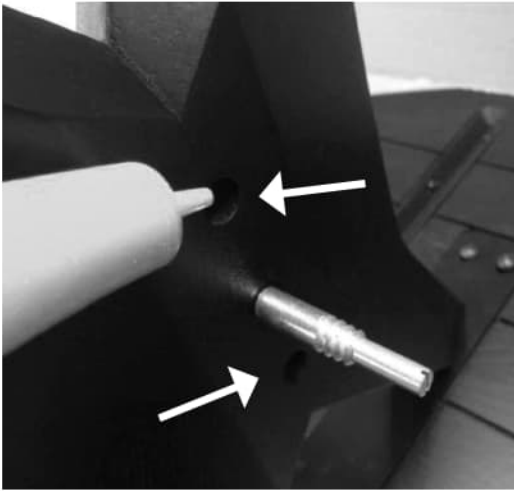
Bitte legen Sie die Oberplatte mit der „guten“ Seite auf eine saubere und weiche Fläche.

Montage Schritt 2 (nur bei der ovalen Variante)



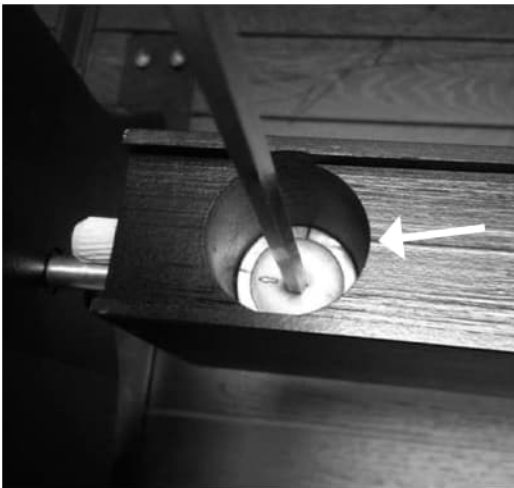
- Gewindestift in den Fuß schrauben.

Montage Schritt 3 (nur bei der ovalen Variante)



- Holzdübel in die Gestell-Wangen leimen. Leimmenge beachten und bei Leimaustritt sofort abwischen.

Montage Schritt 4 (nur bei der ovalen Variante)



- Exzenter in den Steg einbringen.

Montage Schritt 5 (nur bei der ovalen Variante)

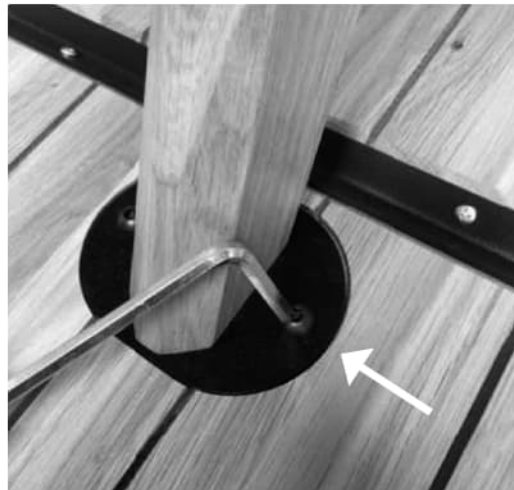
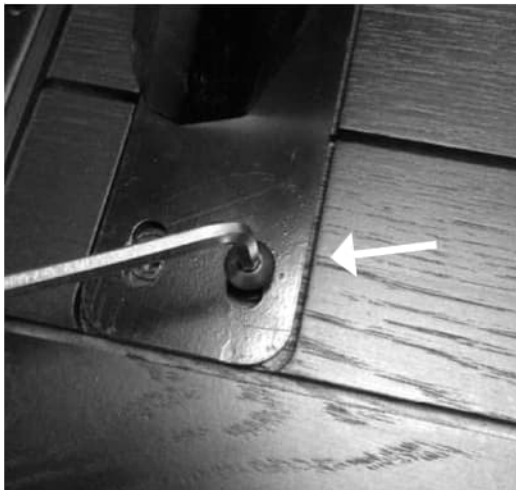


- Gestell-Wangen und Steg mit Hilfe des Exzenters fest verbinden.

Montage Schritt 6 (gilt für beide Varianten)



- Gestell in die dafür vorgesehene Ausfräsung legen und anschrauben. Die Montageplatte ist bereits werkseitig an der Holzplatte befestigt.



Montage Schritt 7

Tisch umdrehen und gegebenenfalls so ausrichten, dass der Tisch gerade auf dem Boden steht.