

CARISSIMA Objekt

Hochleistungsfähiger Möbelstoff – modernes Kreppgewebe, hergestellt aus 100 % recyceltem Polyester. So wird Abfall verringert und der Einsatz neuer Rohstoffe vermieden. Der Stoff ist dehnbar und gleichzeitig schwer entflammbar, lange haltbar und bildet keine Knötchen – Eigenschaften, die Carissima zum perfekten Bezugsstoff für Büro- und Funktionsstühle machen.

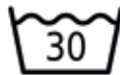
100 % post-consumer recyceltes Polyester, nicht schwermetallhaltige Farbstoffe. Gewicht: ca. 310 g/m², ca. 140 cm breit, Scheuertouren nach Martindale ≥100.000, 10 Jahre Garantie.

Flammschutz: EN 1021–1 (Zigarettentest); EN 1021–2 (Streichholztest): BS 7176 Low Hazard; BS 5852 Ignition Source 5; BS 7176 Medium Hazard; DIN 4102 B1; NF D 60-013; ÖNORM B 3825 & A 3800-1 (mit 58 kg/m³ CMHR Schaum);

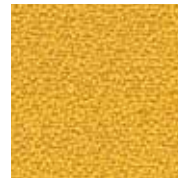
UNI 9175 Classe 1 IMBS 476 Part 7 Class 1 (Adhered). Lichtechtheit: 6 (ISO 105–B02). Reibechtheit: Nass: 4, Trocken: 4 (ISO 105–X12)



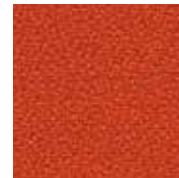
10 Jahre Garantie



30 311 Rot



30 319 Gelb



30 329 Orange



30 321 Rot-Violett



30 313 Apfelgrün



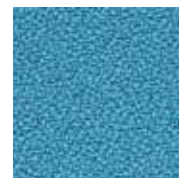
30 323 Dunkelgrün



30 320 Hellpetrol



30 324 Hellgrau



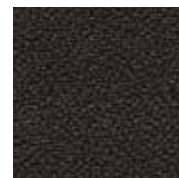
30 322 Hellblau



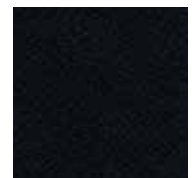
30 326 Dunkelblau



30 325 Grau



30 327 Dunkelgrau



30 317 Schwarz

NEU Stoffpreisgruppe 30

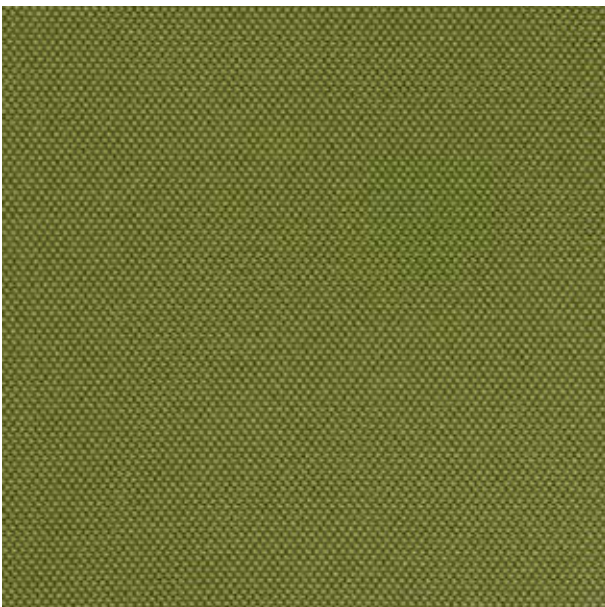
VIVO Objekt

Hochleistungsfähiger und umweltfreundlicher Strickstoff mit einem sportlichen und frischen Look, perfekt geeignet für alle Sitzmöbel und vertikalen Flächen im Office- und Funktionsmöbelbereich, hergestellt aus recyceltem post-consumer-Polyester aus PET-Flaschen.

100 % post-consumer recyceltes Polyester aus PET-Flaschen, Gewicht: ca. 525 g/lfm, ca. 150 cm breit, Scheuertouren nach Martindale ≥ 100.000 , 5 Jahre Garantie. Umweltfreundlich: OEKO-TEX® Standard 100. Flammschutz: UNI 9175 Class 1 IM, EN 1021-1 & 2 (Zigaretten- & Streichholztest), CRIB 5, BS 7176 Class Medium Hazard, California TB 117-2013. Lichtechtheit: 6 (ISO 105- B02), Reibechtheit: 4/5 (ISO 105-X12).



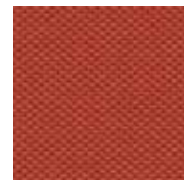
5 Jahre Garantie



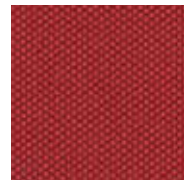
30 613 Farngrün



30 615 Gelb



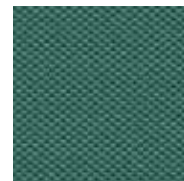
30 619 Orangerot



30 611 Kirschrot



30 618 Beige



30 610 Petrol



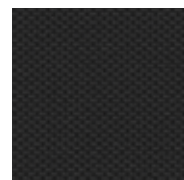
30 616 Türkis



30 614 Grau



30 612 Blau



30 617 Schwarz

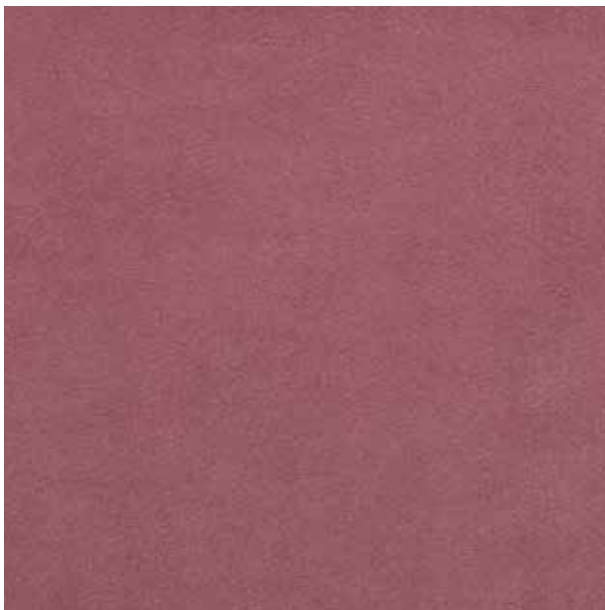
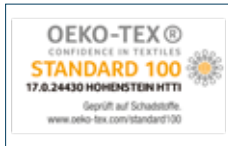
UNITO Wohnen

Atmungsaktiver und strapazierfähiger Velourstoff mit eleganter Samtoptik und angenehm softer Haptik.

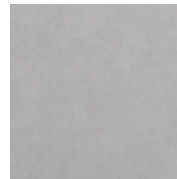
Zusammensetzung: 100 % Polyester, Gewicht: ca. 386 g/lfm, ca. 140 cm breit, Scheuertouren nach Martindale 35.000

Umweltfreundlich: OEKO-TEX® Standard 100; Flammschutz: EN 1021-1 (Zigarettentest);

Lichtechtheit: 4-5 (ISO 105-B02). Reibechtheit: Nass: 4, Trocken: 4 (ISO 105-X12)



30 600 Altrosa



30 604 Graublau



30 606 Aqua



30 605 Hellbraun



30 602 Dunkelblau

KUNSTLEDER FRESH Objekt

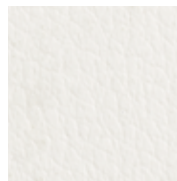
Kunstleder für höchste Ansprüche im Objektbereich – äußerst strapazierfähig, schmutzabweisend, ohne Phtalate, leicht zu reinigen, widerstandsfähig gegen UV-Licht, widerstandsfähig gegen Schweiß, Blut und Urin, mit FlammSchutzrüstung, ausgerüstet gegen Mikroben und Bakterien, auf Verträglichkeit von mehreren Desinfektionsmitteln getestet.

100 % PVC (Oberseite), 100 % Baumwolle (Rückseite), Gewicht: ca. 545 g/lfm., ca. 140 cm breit,
Scheuertouren nach Martindale > 100.000,

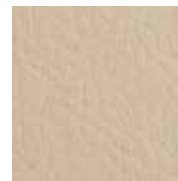
FlammSchutzrüstung nach Brandschutznorm BS 5852 : 2006 0&1 + Crib 5, EN 1021 1&2, IMO 2010 FTP code (Annex 1–Part 8),
NFP 92503 M2, DIN 4102–1 B2, FAR 25.853/F1 Govmark 3-02950-3



30 543 Apfelgrün



30 548 Weiß



30 549 Beige



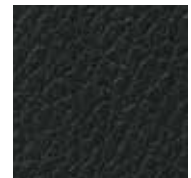
30 544 Grau



30 541 Rot



30 542 Blau



30 547 Schwarz